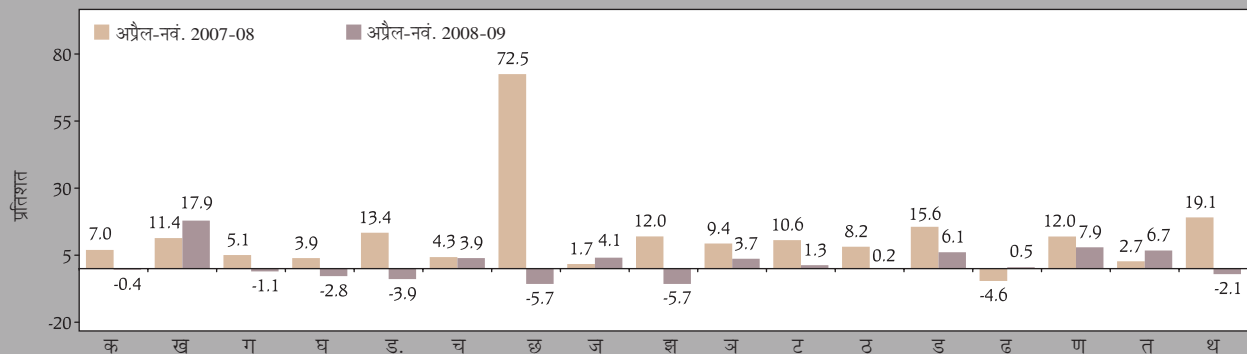


सं. 30 : आइआईपी-विनिर्माण क्षेत्र के सत्रह मुख्य उद्योग समूह
(आधार : 1993-94 = 100)

| उद्योग समूह | उद्योग | भारांक | वार्षिक | | | संचयी | | मासिक | |
|-------------|--|--------------|--------------|--------------|--------------|--------------|--------------|--------------|--------------|
| | | | 2005-06 | 2006-07 | 2007-08 (अ) | अप्रैल-नवंबर | | नवंबर | |
| | | | | | | 2007-08 | 2008-09 अ | 2007 | 2008 अ |
| 1 | 2 | 3 | 4 | 5 | 6 | 7 | 8 | 9 | 10 |
| | विनिर्माण सूचकांक | 79.36 | 234.2 | 263.5 | 287.2 | 276.7 | 287.9 | 278.9 | 285.7 |
| 20-21 | खाद्य उत्पाद | 9.08 | 170.6 | 185.2 | 198.2 | 149.6 | 149.0 | 166.6 | 172.9 |
| 22 | पेय पदार्थ, तंबाकू और संबद्ध उत्पाद | 2.38 | 400.3 | 444.5 | 498.0 | 488.4 | 575.6 | 508.3 | 581.9 |
| 23 | सूती वस्त्र | 5.52 | 137.0 | 157.3 | 164.0 | 163.0 | 161.3 | 153.9 | 153.8 |
| 24 | ऊन, रेशम और मानवनिर्मित वस्त्र | 2.26 | 248.9 | 268.4 | 281.2 | 276.1 | 268.4 | 286.0 | 253.3 |
| 25 | जूट और अन्य वनस्पति वस्त्र (सूती के अलावा) | 0.59 | 107.7 | 90.7 | 120.7 | 119.1 | 114.5 | 114.6 | 120.5 |
| 26 | वस्त्रोत्पाद (पहननेवाले वस्त्र सहित) | 2.54 | 255.5 | 285.0 | 295.5 | 292.4 | 303.8 | 272.4 | 288.8 |
| 27 | लकड़ी और लकड़ी के उत्पाद, फर्नीचर और फिक्स्चर | 2.70 | 70.5 | 91.0 | 127.9 | 127.0 | 119.7 | 108.8 | 118.3 |
| 28 | कागज और कागज के उत्पाद तथा मुद्रण, प्रकाशन और संबद्ध उद्योग | 2.65 | 228.6 | 248.6 | 255.3 | 251.7 | 262.0 | 255.8 | 256.2 |
| 29 | चर्म, चर्म एवं फर उत्पाद | 1.14 | 149.3 | 150.2 | 167.8 | 166.0 | 156.5 | 167.7 | 145.8 |
| 30 | मूल रसायन और रासायनिक उत्पाद, (पेट्रोलियम उत्पादों और कोयले को छोड़कर) | 14.00 | 258.5 | 283.4 | 313.4 | 313.6 | 325.1 | 297.9 | 291.5 |
| 31 | रबड़, प्लास्टिक, पेट्रोलियम और कोयला उत्पाद | 5.73 | 200.5 | 226.3 | 246.4 | 243.1 | 246.2 | 241.3 | 315.4 |
| 32 | अधात्विक खनिज उत्पाद | 4.40 | 271.1 | 305.8 | 323.2 | 320.1 | 320.8 | 304.9 | 311.9 |
| 33 | मूल धातु और मिश्र धातु उद्योग | 7.45 | 227.0 | 278.9 | 312.7 | 304.7 | 323.4 | 307.1 | 324.2 |
| 34 | धातु उत्पाद और पुर्जे, मशीनरी और उपस्कर को छोड़कर | 2.81 | 164.4 | 183.2 | 172.9 | 164.6 | 165.4 | 160.3 | 146.3 |
| 35-36 | परिवहन उपस्कर से इतर मशीनरी और उपस्कर | 9.57 | 312.8 | 357.1 | 394.4 | 379.5 | 409.6 | 387.8 | 409.2 |
| 37 | परिवहन उपस्कर और पुर्जे | 3.98 | 319.7 | 367.7 | 378.4 | 369.4 | 394.3 | 389.7 | 355.1 |
| 38 | अन्य विनिर्माण उद्योग | 2.56 | 276.9 | 298.4 | 357.4 | 342.4 | 335.3 | 430.1 | 357.3 |

स्रोत : केन्द्रीय सांख्यिकीय संगठन, भारत सरकार ।

विनिर्माण उद्योगों का वृद्धि कार्यनिष्पादन



क खाद्य उत्पाद
ख पेय पदार्थ, तंबाकू और संबद्ध उत्पाद
ग सूती वस्त्रोद्योग
घ ऊन, रेशम तथा मानवनिर्मित वस्त्र
ङ जूट तथा अन्य वनस्पति वस्त्र (सूती के अलावा)
च वस्त्रोत्पाद (पहननेवाले वस्त्र सहित)
छ लकड़ी और लकड़ी के उत्पाद, फर्नीचर और फिक्स्चर
ज कागज व कागज के उत्पाद तथा मुद्रण प्रकाशन तथा संबद्ध उद्योग
झ चर्म, चर्म एवं फर उत्पाद
ञ मूल रसायन और रासायनिक उत्पाद, (पेट्रोलियम व कोयले को छोड़कर)
ट रबड़, प्लास्टिक, पेट्रोलियम एवं कोयला उत्पाद
ठ अधात्विक खनिज उत्पाद
ड मूलधातु तथा मिश्र धातु उद्योग
ढ धातु उत्पाद और पुर्जे, मशीनरी और उपस्कर छोड़कर
ण परिवहन उपस्कर से इतर मशीनरी और उपस्कर
त परिवहन उपस्कर और पुर्जे
थ अन्य विनिर्माण उद्योग