

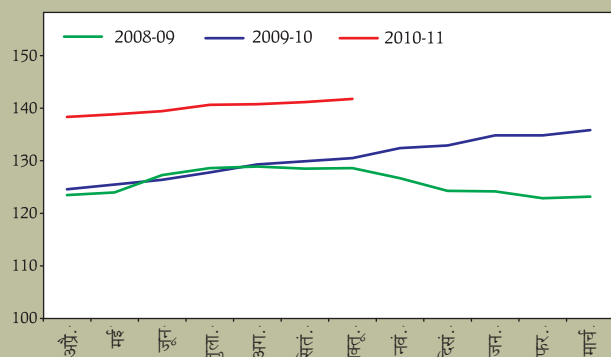
सं 38: भारत में थोक मूल्य सूचकांक - समूह और उप समूहवार

(आधार : 2004-05= 100)

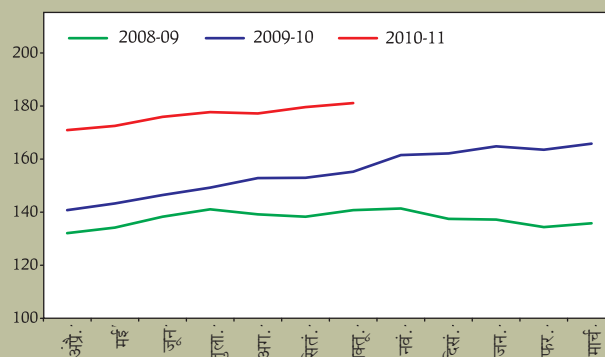
पण्य / प्रमुख समूह/ समूह / उप समूह	भारांक	2005-06	2008-09	2009-10	2009	2010					
		अप्रैल-मार्च			अक्तू.	मई	जून	जुला.	अग.	सितं.(अ)	अक्तू. (अ)
1	2	3	4	5	6	7	8	9	10	11	12
<b>सभी पण्य</b>	<b>100.000</b>	<b>104.4</b>	<b>125.9</b>	<b>130.4</b>	<b>130.5</b>	<b>138.8</b>	<b>139.4</b>	<b>140.6</b>	<b>140.7</b>	<b>141.1</b>	<b>141.7</b>
<b>I. प्राथमिक वस्तुएं</b>	<b>20.118</b>	<b>104.3</b>	<b>137.5</b>	<b>154.9</b>	<b>155.3</b>	<b>172.6</b>	<b>176.0</b>	<b>177.8</b>	<b>177.3</b>	<b>179.7</b>	<b>181.2</b>
<b>(अ) खाद्य वस्तुएं</b>	<b>14.337</b>	<b>105.4</b>	<b>134.8</b>	<b>155.4</b>	<b>157.8</b>	<b>172.1</b>	<b>175.4</b>	<b>178.2</b>	<b>176.7</b>	<b>179.0</b>	<b>180.1</b>
क. खाद्यान्न (अनाज + दाल)	4.090	107.3	145.3	166.4	166.9	172.2	173.4	174.2	174.4	173.9	173.8
क.1.अनाज	3.373	106.0	143.1	161.2	161.2	165.0	166.3	167.4	168.7	168.6	168.6
क.2.दाल	0.717	113.3	155.8	190.8	193.7	206.2	206.8	205.8	201.7	198.8	198.2
ख. फल और सब्जी	3.843	108.0	134.9	147.8	155.8	157.6	168.3	171.3	161.8	164.5	170.6
ख1.सब्जी	1.736	113.7	141.9	161.8	179.3	150.9	175.1	172.0	176.2	181.0	185.9
ख2.फल	2.107	103.3	129.1	136.2	136.4	163.0	162.7	170.7	149.9	150.9	158.0
ग. दूध	3.238	101.0	123.2	146.4	146.4	171.9	171.9	174.6	176.5	176.9	178.1
घ. अंडे, मछली और मांस	2.414	106.3	125.4	151.5	150.9	185.1	184.3	188.2	190.1	198.2	193.4
ङ. मसाले आदि	0.569	94.5	151.2	182.7	188.6	214.0	220.5	231.7	237.1	244.0	243.7
च. अन्य खाद्य वस्तुएं	0.183	107.8	175.0	196.2	192.3	176.8	173.7	176.8	178.8	179.4	181.9
<b>(आ) खाद्येतर वस्तुएं</b>	<b>4.258</b>	<b>96.7</b>	<b>129.2</b>	<b>136.2</b>	<b>132.1</b>	<b>150.8</b>	<b>152.9</b>	<b>152.2</b>	<b>153.8</b>	<b>157.2</b>	<b>161.4</b>
क. रेशा	0.877	96.4	137.9	140.0	136.0	154.3	157.6	157.1	157.4	172.1	186.8
ख. तिलहन	1.781	90.4	131.2	135.0	130.3	137.7	137.7	137.1	138.4	140.4	140.0
ग. अन्य खाद्येतर वस्तुएं	1.386	103.9	117.5	128.7	124.1	164.6	167.6	170.5	170.6	167.3	171.1
घ. फूल	0.213	103.8	152.3	179.2	181.9	156.7	165.1	138.8	158.3	170.1	174.0
<b>(इ) खनिज</b>	<b>1.524</b>	<b>115.2</b>	<b>186.5</b>	<b>202.9</b>	<b>197.1</b>	<b>238.4</b>	<b>246.0</b>	<b>246.1</b>	<b>248.4</b>	<b>248.6</b>	<b>247.1</b>
क. धात्विक खनिज	0.489	127.9	266.2	258.3	232.3	350.8	371.7	372.1	371.3	372.3	368.0
ख. अन्य खनिज	0.135	104.8	144.2	146.0	146.7	145.9	144.0	144.0	145.2	144.0	146.8
ग. कच्चा तेल	0.900	109.8	149.7	181.4	185.5	191.2	192.9	193.1	197.1	197.1	196.5
<b>II. ईंधन और ऊर्जा</b>	<b>14.910</b>	<b>113.6</b>	<b>135.0</b>	<b>132.1</b>	<b>133.4</b>	<b>142.8</b>	<b>143.2</b>	<b>147.8</b>	<b>148.0</b>	<b>147.6</b>	<b>148.1</b>
क. कोयला	2.094	117.6	151.3	156.5	157.0	163.0	163.0	163.0	163.0	163.0	163.0
ख. खनिज तेल	9.364	116.7	141.8	135.8	137.3	148.9	149.5	156.9	157.2	156.6	157.3
ग. बिजली	3.452	102.6	106.4	107.4	108.6	114.0	114.0	114.0	114.0	114.0	114.0

'सारणी संबंधी टिप्पणियां' देखें।

थोक मूल्य सूचकांक में मासिक उतार -  
चढ़ाव - सभी पण्य



थोक मूल्य सूचकांक में मासिक उतार -  
चढ़ाव - प्राथमिक वस्तुएं

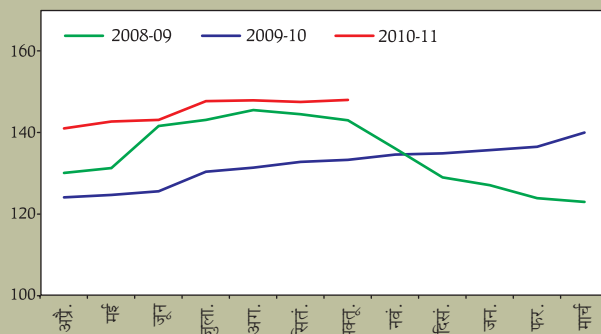


सं 38: भारत में थोक मूल्य सूचकांक - समूह और उप समूहवार (जारी)

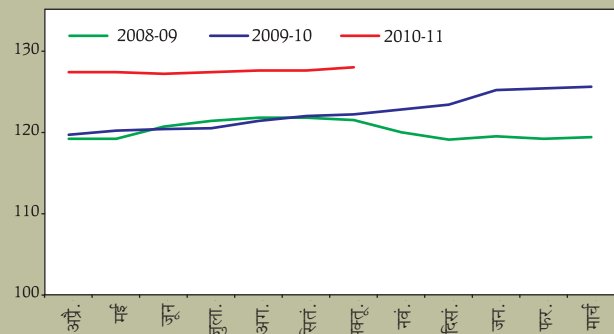
(आधार : 2004-05= 100)

पण्य / प्रमुख समूह/ समूह / उप समूह	भारांक	2005-06	2008-09	2009-10	2009	2010					
		अप्रैल-मार्च			अक्टू.	मई	जून	जुला.	अग.	सितं.(अ)	अक्टू. (अ)
1	2	3	4	5	6	7	8	9	10	11	12
<b>III. विनिर्मित उत्पाद</b>	<b>64.972</b>	<b>102.3</b>	<b>120.2</b>	<b>122.4</b>	<b>122.2</b>	<b>127.4</b>	<b>127.2</b>	<b>127.4</b>	<b>127.6</b>	<b>127.6</b>	<b>128.0</b>
<b>(अ) खाद्य उत्पाद</b>	<b>9.974</b>	<b>101.2</b>	<b>119.9</b>	<b>136.1</b>	<b>135.9</b>	<b>137.5</b>	<b>136.8</b>	<b>139.0</b>	<b>139.2</b>	<b>139.3</b>	<b>140.0</b>
क. डेरी उत्पाद	0.568	99.5	122.9	138.8	141.4	152.1	152.1	151.8	151.0	150.8	150.8
ख. मछली डिब्बाबंदी, परिरक्षण तथा प्रसंस्करण	0.358	101.7	106.3	121.1	122.6	125.0	125.1	126.4	128.5	127.5	128.3
ग. अनाज मिल के उत्पाद	1.340	104.8	130.1	138.0	139.1	142.1	142.6	144.3	145.3	145.0	145.1
घ. बेकरी उत्पाद	0.444	101.3	109.9	116.3	115.6	126.3	126.3	126.3	126.3	126.3	126.3
ड. चीनी, खांडसारी और गुड़	2.089	108.8	106.8	161.9	164.0	158.7	152.8	159.8	157.1	156.5	157.2
च. खाद्य तेल	3.043	94.1	121.6	114.4	112.3	114.4	115.2	116.5	118.2	118.8	119.8
छ. आयल केक	0.494	97.7	145.1	167.3	168.1	160.9	161.2	161.2	163.1	166.3	169.3
ज. चाय और कॉफी अभिसंस्करण	0.711	99.4	125.1	144.8	142.5	145.6	147.2	149.1	149.8	149.6	149.9
झ. नमक का उत्पादन	0.048	104.4	172.4	170.2	165.7	186.9	186.9	173.0	169.5	166.9	164.3
ञ. अन्य खाद्य वस्तुएं	0.879	106.5	117.4	134.8	133.4	138.9	139.5	139.7	139.9	140.0	140.2
<b>(आ) पेय पदार्थ, तंबाकू और तंबाकू उत्पाद</b>	<b>1.762</b>	<b>104.7</b>	<b>128.3</b>	<b>136.2</b>	<b>135.8</b>	<b>143.7</b>	<b>143.8</b>	<b>143.7</b>	<b>144.3</b>	<b>143.8</b>	<b>144.1</b>
क. शराब उद्योग	0.385	105.8	114.0	116.3	117.4	117.8	117.9	117.9	117.8	117.9	117.9
ख. माल्ट की शराब	0.153	108.8	130.1	150.5	150.5	155.2	159.8	159.8	167.0	159.8	167.1
ग. हल्के पेय और कार्बोनेट जल	0.241	111.5	132.3	135.1	131.4	143.5	143.3	143.3	143.3	143.3	143.2
घ. बीड़ी, सिगरेट, तंबाकू एवं जर्दा उत्पाद	0.983	101.9	132.7	142.0	141.8	152.2	151.7	151.4	151.4	151.6	151.0
<b>(इ) वस्त्र उद्योग</b>	<b>7.326</b>	<b>98.9</b>	<b>103.2</b>	<b>106.7</b>	<b>106.4</b>	<b>115.4</b>	<b>115.5</b>	<b>115.7</b>	<b>116.1</b>	<b>116.0</b>	<b>116.9</b>
क. सूती वस्त्र	2.605	97.1	102.7	108.8	107.8	121.5	121.4	121.3	121.6	121.7	123.7
क1. सूती धागा	1.377	95.2	102.7	110.6	108.2	130.2	129.9	129.8	130.0	130.3	134.3
क2. सूती कपड़ा (मिल)	1.228	99.2	102.6	106.8	107.3	111.7	111.9	111.8	112.2	112.0	111.7

थोक मूल्य सूचकांक में मासिक उतार -  
चढ़ाव - ईंधन तथा ऊर्जा



थोक मूल्य सूचकांक में मासिक उतार -  
चढ़ाव - विनिर्मित उत्पाद



सं 38: भारत में थोक मूल्य सूचकांक - समूह और उप समूहवार (जारी)

(आधार : 2004-05= 100)

पण्य / प्रमुख समूह/ समूह / उप समूह	भारत	2005-06	2008-09	2009-10	2009	2010					
		अप्रैल-मार्च			अक्तू.	मई	जून	जुला.	अग.	सितं.(अ)	अक्तू. (अ)
1	2	3	4	5	6	7	8	9	10	11	12
ख. मानव निर्मित वस्त्र	2.206	98.4	102.0	102.9	102.2	110.1	109.6	111.8	112.5	112.2	112.9
ख1. मानव निर्मित रेशे	1.672	97.7	100.2	101.9	100.8	110.3	109.7	112.7	113.0	113.0	113.6
ख2. मानव निर्मित वस्त्र	0.533	100.5	107.6	105.8	106.4	109.5	109.6	109.0	111.0	109.5	110.7
ग. ऊनी वस्त्र	0.294	102.2	108.3	109.4	110.0	113.3	114.8	114.8	114.6	113.7	113.5
घ. जूट, हेम्प और मेस्ता से बने वस्त्र	0.261	111.6	116.6	145.8	146.3	158.0	158.3	155.6	155.9	157.2	158.0
ङ. अन्य विविध वस्त्र	1.960	99.9	102.6	102.6	103.2	107.8	108.6	107.3	107.8	107.5	107.5
<b>(ई) लकड़ी और लकड़ी के उत्पाद</b>	<b>0.587</b>	<b>105.7</b>	<b>130.7</b>	<b>143.3</b>	<b>146.6</b>	<b>147.5</b>	<b>146.8</b>	<b>147.7</b>	<b>148.1</b>	<b>149.7</b>	<b>148.6</b>
क. लकड़ी / काष्ठ फलक	0.181	103.0	120.5	127.2	129.3	130.0	129.9	130.3	130.5	133.5	133.6
ख. प्रसंस्कृत लकड़ी	0.128	105.3	127.9	141.0	143.4	146.7	146.8	150.1	151.8	152.1	152.1
ग. प्लायवुड और फाइबर बोर्ड	0.241	108.4	142.4	160.2	165.3	165.8	164.3	164.1	164.1	165.6	162.7
घ. अन्य	0.038	103.2	114.8	120.2	120.5	117.9	117.7	118.4	117.7	117.5	117.9
<b>(उ) कागज और कागज के उत्पाद</b>	<b>2.034</b>	<b>103.6</b>	<b>116.3</b>	<b>118.9</b>	<b>119.2</b>	<b>121.9</b>	<b>122.0</b>	<b>123.4</b>	<b>125.6</b>	<b>123.4</b>	<b>124.8</b>
क. कागज और लुगदी	1.019	103.2	117.1	117.2	117.1	122.6	122.8	123.2	123.3	122.8	123.1
ख. गत्ता निर्माण	0.550	101.6	113.7	117.7	118.9	122.9	122.2	122.1	122.4	122.5	122.4
ग. समाचार पत्र, पत्रिका आदि का मुद्रण और प्रकाशन	0.465	107.0	117.6	123.8	124.1	119.1	120.0	125.5	134.5	125.7	131.3
<b>(ऊ) चमड़ा और चमड़ा उत्पाद</b>	<b>0.835</b>	<b>104.3</b>	<b>122.3</b>	<b>128.4</b>	<b>130.0</b>	<b>128.3</b>	<b>127.8</b>	<b>128.7</b>	<b>128.8</b>	<b>128.2</b>	<b>128.2</b>
क. चमड़ा	0.223	99.8	120.0	123.0	120.7	122.2	123.0	123.3	123.6	123.2	122.9
ख. चमड़े के जूते	0.409	107.8	124.1	134.7	139.7	136.3	135.1	136.7	136.8	135.8	135.9
ग. चमड़े के अन्य उत्पाद	0.203	102.1	121.4	121.4	120.8	119.0	118.4	118.4	118.4	118.4	118.4
<b>(ए) रबड़ और प्लास्टिक के उत्पाद</b>	<b>2.987</b>	<b>101.9</b>	<b>117.3</b>	<b>118.2</b>	<b>117.7</b>	<b>122.9</b>	<b>123.0</b>	<b>123.7</b>	<b>123.8</b>	<b>124.8</b>	<b>124.0</b>
क. टायर और ट्यूब	0.541	103.2	125.9	130.1	129.1	140.4	141.1	141.2	144.9	148.4	145.0
क1. टायर	0.488	103.1	125.1	129.2	128.1	139.5	140.2	140.2	144.3	148.0	144.4
क2. ट्यूब	0.053	104.3	132.9	138.2	138.0	148.1	149.4	150.6	150.9	152.6	150.9
ख. प्लास्टिक उत्पाद	1.861	101.1	113.8	113.4	112.8	116.7	116.6	117.3	116.6	116.9	117.0
ग. अन्य रबड़ और प्लास्टिक उत्पाद	0.584	103.2	120.7	122.4	122.8	126.7	127.1	127.9	127.0	127.9	126.9
<b>(ऐ) रसायन और रासायनिक उत्पाद</b>	<b>12.018</b>	<b>103.8</b>	<b>118.1</b>	<b>117.8</b>	<b>117.2</b>	<b>122.6</b>	<b>122.4</b>	<b>122.1</b>	<b>122.6</b>	<b>122.5</b>	<b>122.9</b>
क. मूल भारी अकार्बनिक रसायन	1.187	106.4	126.2	125.0	124.3	125.2	125.8	125.3	125.0	125.2	124.8
ख. मूल भारी कार्बनिक रसायन	1.952	103.6	118.0	115.7	116.3	123.5	122.9	121.6	122.1	122.2	122.1
ग. उर्वरक और कीटनाशक	3.145	102.2	107.4	108.5	108.5	115.0	115.0	115.0	116.0	114.9	116.2
ग1. उर्वरक	2.661	102.2	106.8	108.2	108.1	115.2	115.3	115.3	116.5	115.1	116.4
ग2. कीटनाशक	0.483	102.2	110.5	110.6	110.5	113.6	113.6	113.4	113.3	113.7	115.0
घ. रंग, वार्निश और लाखवाली पॉलिश	0.529	104.3	117.6	117.5	115.0	122.6	122.6	123.0	123.2	123.1	123.1
ङ. रंग सामग्री और नील	0.563	102.3	115.5	111.9	111.3	114.9	115.1	115.2	115.0	115.7	115.1
च. ओषधि और दवाइयाँ	0.456	101.3	111.4	112.7	112.3	114.6	114.6	114.8	114.8	114.6	114.8
छ. परफ्यूम, कॉस्मेटिक और टॉयलेट सामग्री आदि	1.130	104.5	129.2	134.8	135.0	137.0	136.5	136.4	137.4	136.7	137.7
ज. तारपीन तेल, प्लास्टिक रसायन	0.586	109.6	116.9	117.4	117.1	121.4	121.3	121.7	122.1	121.9	122.0
झ. सिंथेटिक रबड़ सहित पॉलिमर	0.970	103.0	119.6	116.3	112.1	120.9	121.1	120.8	120.7	123.3	123.4
ञ. पेट्रोकेमिकल मध्यवर्ती	0.869	105.1	133.5	127.7	127.9	134.2	132.8	131.3	131.3	131.9	132.7
ट. दियासलाई, विस्फोटक पदार्थ और अन्य रसायन	0.629	102.7	121.6	123.8	122.8	128.0	127.8	128.4	128.5	128.3	128.2

सं 38: भारत में थोक मूल्य सूचकांक - समूह और उप समूहवार (समाप्त)

(आधार : 2004-05= 100)

पण्य / प्रमुख समूह/ समूह / उप समूह	भारत	2005-06	2008-09	2009-10	2009	2010					
		अप्रैल-मार्च			अक्टू.	मई	जून	जुला.	अग.	सितं.(अ)	अक्टू. (अ)
1	2	3	4	5	6	7	8	9	10	11	12
<b>(ओ) अधात्विक खनिज उत्पाद</b>	<b>2.556</b>	<b>103.4</b>	<b>131.7</b>	<b>140.9</b>	<b>141.4</b>	<b>145.0</b>	<b>143.3</b>	<b>145.1</b>	<b>144.0</b>	<b>144.3</b>	<b>144.4</b>
क. ढाँचागत मिट्टी के उत्पाद	0.658	105.0	126.9	136.7	136.4	143.8	141.0	141.1	140.8	141.0	140.9
ख.कांच, मिट्टी के बर्तन, चीनी मिट्टी के बर्तन और उसके उत्पाद	0.256	104.2	114.3	118.1	117.3	119.6	119.7	119.9	120.2	120.2	120.4
ग. सीमेंट	1.386	102.3	138.6	149.0	150.2	152.2	150.2	153.4	151.4	151.8	151.9
घ. सीमेंट, स्लेट और ग्रेफाइट उत्पाद	0.256	104.3	123.5	129.9	131.0	133.9	135.5	135.5	136.0	135.8	136.0
<b>(औ) मूल धातु, मिश्र धातु तथा धातु उत्पाद</b>	<b>10.748</b>	<b>101.4</b>	<b>137.0</b>	<b>125.6</b>	<b>125.8</b>	<b>135.4</b>	<b>134.8</b>	<b>133.1</b>	<b>133.4</b>	<b>133.3</b>	<b>133.8</b>
क. लौह धातुएं	8.064	100.1	135.3	123.1	123.4	133.1	132.6	130.7	131.0	130.8	131.5
क1. लोहा और सेमिस	1.563	97.9	136.9	119.0	117.6	125.2	123.4	123.2	123.3	123.7	125.5
क2. स्टील : लंबी	1.630	100.9	144.4	128.4	127.0	140.7	139.0	134.0	134.5	134.4	135.2
क3. स्टील : फ्लैट	2.611	99.0	130.1	118.3	119.6	134.3	134.1	132.3	132.2	132.4	132.6
क4. स्टील : पाइप और ट्यूब	0.314	97.8	123.2	115.0	117.7	117.8	117.9	117.4	116.5	116.0	116.2
क5. स्टेनलेस स्टील और एलॉय	0.938	106.2	138.8	137.9	138.1	143.0	143.1	143.6	143.8	142.9	143.0
क6. ढलाई और गढ़ाई	0.871	103.8	128.8	121.7	122.5	121.7	124.5	121.5	123.8	121.6	122.4
क7. फेरो एलॉय	0.137	79.9	150.2	126.8	136.5	147.4	147.1	146.8	146.6	146.6	146.6
ख.अलौह धातु	1.004	111.9	150.6	145.8	144.9	153.9	152.3	152.5	152.9	153.0	153.0
ख1. प्ल्युमिनियम	0.489	108.3	127.2	121.4	121.0	127.7	125.1	125.4	126.2	126.1	126.3
ख2. अन्य अलौह धातु	0.515	115.2	172.8	169.0	167.6	178.7	178.2	178.2	178.2	178.6	178.3
ग. धातु उत्पाद	1.680	106.6	143.4	150.5	151.5	156.5	157.2	159.2	159.6	160.3	160.7
<b>(अं) मशीन और मशीनी पुर्जे</b>	<b>8.931</b>	<b>103.6</b>	<b>117.4</b>	<b>118.0</b>	<b>117.4</b>	<b>120.2</b>	<b>120.4</b>	<b>120.5</b>	<b>120.8</b>	<b>120.5</b>	<b>121.0</b>
क. कृषि मशीनरी और औजार	0.139	106.4	120.4	123.2	120.5	134.2	133.7	133.7	133.7	133.7	133.7
ख.औद्योगिक मशीनरी	1.838	108.2	129.3	130.9	130.3	137.7	138.2	138.6	138.5	138.3	139.0
ग. निर्माण मशीनरी	0.045	106.4	127.4	130.5	129.6	132.1	132.1	131.8	131.8	131.8	131.8
घ. मशीन उपकरण	0.367	105.8	116.0	120.4	120.3	128.6	129.5	129.7	136.9	130.5	139.6
ङ. एयर कंडीशनर और रेफ्रिजरेटर	0.429	96.8	102.1	111.2	112.2	111.3	111.4	111.4	111.4	111.4	111.4
च. गैर इलेक्ट्रिकल मशीनरी	1.026	104.6	111.4	115.1	114.7	117.6	117.8	117.9	117.9	117.8	117.8
छ. इलेक्ट्रिकल मशीनरी, उपकरण और बैटरी	2.343	103.1	123.6	122.1	120.7	123.1	123.2	123.3	123.5	123.5	123.3
ज. इलेक्ट्रिकल साजसामान, तार, केबल आदि	1.063	108.4	134.9	132.6	132.0	131.9	131.9	131.7	131.7	131.9	131.7
झ. इलेक्ट्रिकल औजार और उपकरण	0.337	103.0	107.1	108.1	106.3	108.6	110.3	109.3	109.5	109.7	109.7
ट. इलेक्ट्रॉनिक चीजें	0.961	94.9	87.8	86.2	87.2	84.1	84.1	84.1	84.5	84.2	84.6
ठ. आइटी हार्डवेयर	0.267	93.7	87.8	86.6	86.1	87.0	87.0	87.0	87.0	87.0	87.0
ड.संचार उपस्कर	0.118	96.3	95.8	95.7	95.8	91.9	91.9	91.9	91.9	91.9	91.9
<b>(अ:) परिवहन उपस्कर और पुर्जे</b>	<b>5.213</b>	<b>102.7</b>	<b>113.3</b>	<b>116.8</b>	<b>116.1</b>	<b>120.1</b>	<b>120.2</b>	<b>120.4</b>	<b>119.3</b>	<b>120.8</b>	<b>119.5</b>
क. ऑटोमोटिव	4.231	102.2	111.9	115.9	115.0	120.0	120.0	120.3	119.0	120.4	119.2
ख. ऑटो पुर्जे	0.804	103.8	118.0	118.6	118.5	119.1	119.2	119.3	119.0	121.3	119.3
ग. अन्य परिवहन उपस्कर	0.178	109.1	127.1	130.4	131.5	127.9	127.9	127.9	127.9	127.9	127.9

स्रोत : आर्थिक परामर्शदाता, वाणिज्य और उद्योग मंत्रालय, भारत सरकार का कार्यालय।