

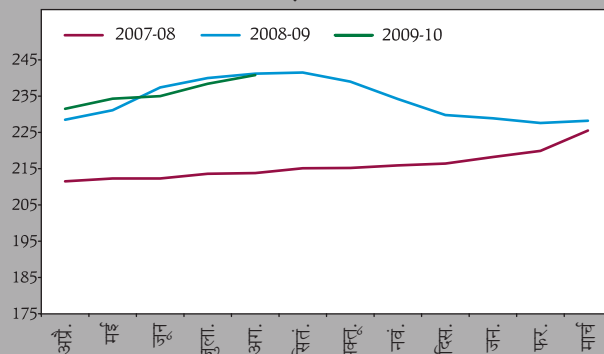
सं 38: भारत में थोक मूल्य सूचकांक - समूह और उप समूहवार (औसत)

(आधार : 1993-94 = 100)

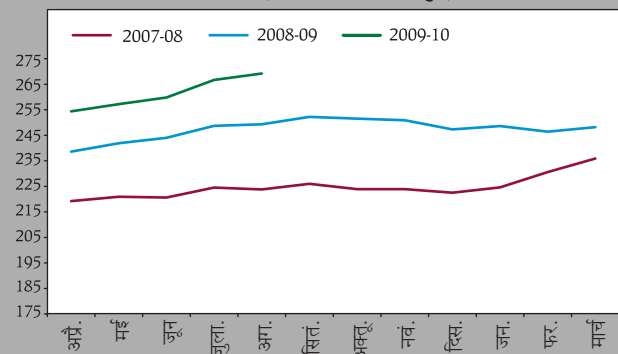
माहों का औसत/शनिवार को समाप्त सप्ताहों का औसत	भारत	1994-95	2007-08	2008-09	2008	2009					
		अप्रैल-मार्च			अक्टू.	मई	जून	जुला.	अग.	सितं.(अ)	अक्टू.(अ)
1	2	3	4	5	6	7	8	9	10	11	12
सभी पण्य	100.000	112.6	215.9	233.9	239.0	234.3	235.0	238.4	240.8	242.7	242.2
I. प्राथमिक वस्तुएं	22.025	115.8	224.8	247.3	251.5	257.2	259.8	266.6	269.2	275.8	273.4
(अ) खाद्य वस्तुएं	15.402	112.8	222.1	239.8	245.5	252.9	257.6	268.1	271.4	281.0	278.2
क. खाद्यान्न (अनाज + दाल)	5.009	114.7	215.6	234.1	235.3	254.3	256.0	259.1	262.3	262.4	266.6
क.1.अनाज	4.406	113.6	211.8	230.5	231.3	250.4	251.6	252.4	254.3	254.4	258.6
क.2.दाल	0.603	122.2	243.2	259.8	264.8	282.7	288.1	307.5	320.9	320.4	325.2
ख. फल और सब्जी	2.917	108.0	236.5	255.5	277.0	272.2	274.0	291.0	285.7	343.8	307.8
ख.1. सब्जी	1.459	110.4	224.4	232.9	260.8	270.5	299.5	333.1	303.1	365.2	305.2
ख.2. फल	1.458	105.7	248.6	278.2	293.3	273.8	248.5	248.8	268.2	322.3	310.4
ग. दूध	4.367	110.3	212.6	228.5	229.4	235.8	241.1	246.4	247.7	249.4	252.4
घ. अंडे, मछली और मांस	2.208	116.1	238.7	249.8	250.8	250.0	263.9	297.3	314.4	297.3	308.8
ड. मसाले आदि	0.662	126.2	239.3	267.7	276.5	277.5	286.2	291.1	303.4	316.0	317.8
च. अन्य खाद्य वस्तुएं	0.239	111.6	155.4	204.7	229.7	260.0	254.4	241.5	236.8	237.1	240.9
(आ) खाद्येतर वस्तुएं	6.138	124.2	212.2	235.8	238.2	238.7	241.5	239.5	238.6	239.5	236.4
क. रेशा	1.523	150.0	179.1	217.2	224.4	207.9	208.0	211.7	212.6	209.5	207.3
ख. तिलहन	2.666	118.5	218.3	245.9	245.5	253.2	254.3	252.0	250.6	252.8	246.9
ग. अन्य खाद्येतर वस्तुएं	1.949	112.0	229.7	236.5	239.2	243.0	250.0	244.0	242.6	244.6	244.6
(इ) खनिज	0.485	104.9	469.5	631.6	609.3	629.9	562.4	564.4	587.0	570.0	587.0
क. धात्विक खनिज	0.297	103.8	687.7	943.1	896.1	949.9	839.4	842.3	879.4	851.6	879.4
ख. अन्य खनिज	0.188	106.7	124.8	139.6	156.3	124.6	125.0	125.6	125.3	125.5	125.3
II. ईंधन, ऊर्जा, बिजली और चिकनाई	14.226	108.9	327.2	351.4	369.2	325.7	327.5	338.2	342.9	344.6	345.0
क. कोयला खनन	1.753	105.1	238.0	253.5	254.4	251.8	251.8	251.8	251.8	251.8	251.8
ख. खनिज तेल	6.990	106.1	392.0	435.2	470.7	388.7	392.2	414.0	413.7	417.1	417.8
ग. बिजली	5.484	113.6	273.1	275.9	276.5	269.2	269.2	269.2	281.9	281.9	281.9

टिप्पणी : जुलाई 2009 तक के मासिक आंकड़े साप्ताहिक आंकड़ों के औसत हैं और अगस्त 2009 से आगे के आंकड़े मासिक आधार पर हैं।
'सारणियों पर टिप्पणी' देखें।

थोक मूल्य सूचकांक में मासिक
उतार-चढ़ाव - सभी पण्य



थोक मूल्य सूचकांक में मासिक
उतार-चढ़ाव - प्राथमिक वस्तुएं

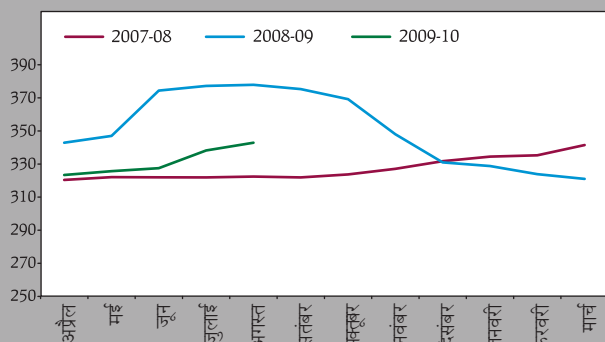


सं 38: भारत में थोक मूल्य सूचकांक - समूह और उप समूहवार (औसत) (जारी)

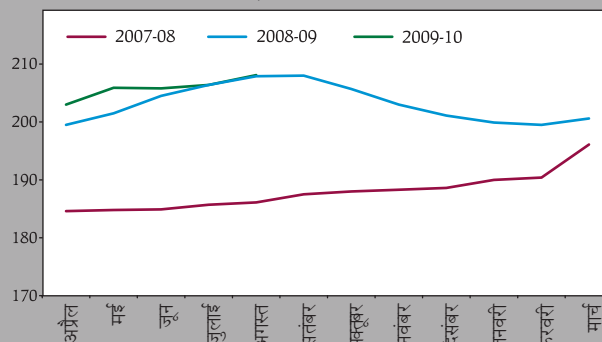
(आधार : 1993-94 = 100)

माहों का औसत/शनिवार को समाप्त सप्ताहों का औसत	भारांक	1994-95	2007-08	2008-09	2008	2009					
		अप्रैल-मार्च			अक्तू.	मई	जून	जुला.	अग.	सितं.(अ)	अक्तू.(अ)
1	2	3	4	5	6	7	8	9	10	11	12
III. विनिर्मित उत्पाद	63.749	112.3	188.0	203.1	205.7	205.9	205.8	206.4	208.1	208.6	208.5
(अ) खाद्य उत्पाद	11.538	114.1	190.4	209.4	206.0	233.2	234.1	233.5	238.4	240.7	240.1
क. डेरी उत्पाद	0.687	117.0	232.6	248.4	249.7	254.7	255.6	256.8	259.8	260.3	266.5
ख. मछली डिब्बाबंदी परिरक्षण तथा प्रसंस्करण	0.047	100.0	293.8	327.8	293.8	419.4	419.4	419.4	419.4	419.4	419.4
ग. अनाज मिल के उत्पाद	1.033	103.7	230.4	240.5	240.9	240.8	236.4	237.8	240.8	241.6	243.9
घ. बेकरी उत्पाद	0.441	107.7	195.5	201.3	201.3	203.0	203.0	203.0	203.0	203.0	203.0
ङ. चीनी, खांडसारी और गुड़	3.929	119.1	155.2	168.7	168.9	206.3	212.1	212.6	227.0	238.8	243.2
च. सामान्य नमक का उत्पाद	0.021	104.8	222.4	253.2	276.7	272.6	276.9	264.4	270.2	265.8	270.2
छ. कोको, चाकलेट, चीनी और मिठाइयां	0.087	118.3	188.1	188.1	188.1	188.1	188.1	188.1	188.1	188.1	188.1
ज. खाद्य तेल	2.775	110.9	175.4	188.1	187.8	179.4	177.0	176.4	176.1	178.2	174.7
झ. खली	1.416	121.6	256.6	323.4	298.5	406.8	404.6	398.7	395.0	377.0	361.7
ञ. चाय और कॉफी अभिसंस्करण	0.967	104.4	193.8	201.0	196.7	223.4	224.3	224.3	224.3	224.3	224.5
ट. अन्य अर्वाकृत अन्य खाद्य वस्तुएं	0.154	111.6	218.9	240.5	240.6	250.9	250.9	250.9	249.6	250.6	249.6
(आ) पेय पदार्थ, तंबाकू और तंबाकू उत्पाद	1.339	118.3	268.5	294.0	296.6	301.6	302.7	305.6	308.8	305.7	309.7
क. शराब उद्योग	0.269	150.2	309.3	309.9	310.9	309.6	309.6	310.1	311.7	310.7	311.7
ख. माल्ट की शराब	0.043	109.1	198.0	235.8	215.7	270.5	305.2	305.2	305.2	305.2	305.2
ग. हल्के पेय और कार्बोनेट जल	0.053	109.1	187.6	189.1	188.1	202.6	203.0	203.0	203.0	203.0	203.0
घ. बीड़ी, सिगरेट, तंबाकू एवं जर्दा उत्पाद	0.975	110.4	264.8	297.8	302.1	306.1	306.1	309.9	313.9	309.9	315.2

थोक मूल्य सूचकांक में मासिक उतार-चढ़ाव -
ईंधन, ऊर्जा, बिजली और चिकनाई



थोक मूल्य सूचकांक में मासिक उतार-चढ़ाव - विनिर्मित उत्पाद



सं 38: भारत में थोक मूल्य सूचकांक - समूह और उप समूहवार (औसत) (जारी)

(आधार : 1993-94 = 100)

माहों का औसत/शनिवार को समाप्त सप्ताहों का औसत	भारत	1994-95	2007-08	2008-09	2008	2009					
		अप्रैल-मार्च			अक्तू.	मई	जून	जुला	अक्तू.	सितं.(अ)	अक्तू.(अ)
1	2	3	4	5	6	7	8	9	10	11	12
(इ) वस्त्र उद्योग	9.800	118.2	130.9	138.8	140.4	141.6	143.1	143.7	143.5	144.1	144.7
क. सूती वस्त्र	4.215	132.7	156.3	168.6	169.5	173.1	176.4	177.1	177.6	178.4	178.8
क.1. सूती धागा	3.312	136.2	153.0	167.1	168.2	171.5	175.8	176.6	177.3	178.3	178.8
क.2. सूती कपड़ा (मिल)	0.903	119.9	168.4	174.2	174.3	178.8	178.8	178.8	178.8	178.8	178.8
ख. मानव निर्मित वस्त्र	4.719	105.9	97.4	100.3	102.3	98.5	97.5	97.7	98.4	98.0	98.0
ख1. मानव निर्मित रेशे	4.406	105.6	94.8	97.7	99.7	95.6	94.5	94.8	95.5	95.0	95.1
ख2. मानव निर्मित वस्त्र	0.313	109.9	134.4	137.0	139.4	139.4	139.4	139.4	139.4	139.4	139.4
ग. ऊनी वस्त्र	0.190	132.6	170.6	176.7	175.0	172.4	172.5	174.0	174.5	174.5	172.9
घ. जूट, हेम्प और मेस्ता से बने वस्त्र	0.376	110.3	205.6	227.6	234.6	269.7	284.0	289.6	270.7	281.0	292.5
ड. अन्य त्रिविध वस्त्र	0.300	109.0	182.7	192.1	191.8	196.1	196.1	196.1	196.1	196.1	196.1
(ई) लकड़ी और लकड़ी के उत्पाद	0.173	110.9	215.9	233.9	237.0	237.6	237.6	237.6	237.6	237.6	237.6
(उ) कागज और कागज के उत्पाद	2.044	106.1	194.2	202.7	205.6	205.0	204.7	204.2	204.0	204.0	204.0
क. कागज और लुगदी	1.229	108.7	175.5	189.1	193.9	190.0	189.4	188.6	188.3	188.2	188.2
ख. गत्ता निर्माण	0.237	110.9	164.3	165.7	167.0	166.7	166.8	166.8	166.8	166.8	166.8
ग. समाचार पत्र, पत्रिका आदि का मुद्रण और प्रकाशन	0.578	98.5	246.2	246.8	246.3	252.7	252.7	252.7	252.7	252.7	252.7
(ऊ) चमड़ा और चमड़ा उत्पाद	1.019	109.7	166.1	167.9	168.3	166.2	166.2	166.2	166.2	166.2	166.2
(ए) रबड़ और प्लास्टिक के उत्पाद	2.388	106.4	159.0	166.3	168.5	170.2	169.4	169.1	168.7	169.4	168.9
क. टायर और ट्यूब	1.286	104.1	156.8	167.2	170.4	175.2	175.3	175.2	175.2	175.2	175.2
क1. टायर	1.144	103.4	143.5	150.2	151.0	154.9	155.0	154.9	154.9	154.9	154.9
क2. ट्यूब	0.142	110.0	264.2	303.9	326.7	338.9	338.9	338.9	338.9	338.9	338.9
ख. प्लास्टिक उत्पाद	0.937	106.8	154.2	158.7	159.8	155.9	153.4	152.7	152.3	153.5	153.2
ग. अन्य रबड़ और प्लास्टिक उत्पाद	0.165	121.0	203.0	202.8	202.8	212.2	214.5	214.5	210.7	214.5	209.5
(ऐ) रसायन और रासायनिक उत्पाद	11.931	116.6	204.8	219.5	224.6	229.6	226.3	228.3	229.6	229.4	229.7
क. मूल भारी अकार्बनिक रसायन	1.446	112.2	190.3	226.2	252.5	183.6	183.5	183.6	182.9	183.7	185.2
ख. मूल भारी कार्बनिक रसायन	0.455	118.7	176.4	180.0	202.9	166.6	165.6	174.1	183.9	182.9	178.0
ग. उर्वरक और कीटनाशक	4.164	117.7	173.7	188.3	189.1	192.0	190.2	186.6	187.0	186.6	187.3
ग1. उर्वरक	3.689	115.8	180.8	196.5	197.1	197.3	195.3	191.3	191.7	191.3	192.1
ग2. कीटनाशक	0.475	132.5	118.5	124.4	126.6	150.5	150.5	150.5	150.5	150.5	150.5
घ. रंग, वार्निश और लाखवाली पॉलिश	0.496	101.3	143.0	157.3	155.3	166.3	166.3	165.7	163.9	164.0	164.0
ड. रंग सामग्री और नील	0.175	108.4	111.2	118.6	120.4	112.4	112.4	112.4	112.4	112.4	112.4
च. औषधि और दवाइयाँ	2.532	129.4	314.9	320.8	321.5	382.4	382.4	382.4	382.5	382.4	382.5
छ. परफ्यूम, कॉस्मेटिक और टॉयलेट सामग्री आदि	0.978	118.0	239.7	258.2	259.2	259.0	259.0	288.3	298.0	298.0	298.0
ज. तारपीन तेल, सिंथेटिक रेजिन और प्लास्टिक सामग्री आदि	0.746	107.6	143.4	152.2	156.0	171.7	129.3	138.8	139.3	137.7	138.3
झ. दियासलाई, विस्फोटक पदार्थ और अन्यत्र अवर्गीकृत अन्य रसायन	0.940	98.3	144.3	158.0	163.0	157.0	157.0	157.0	157.1	157.5	157.8

सं 38: भारत में थोक मूल्य सूचकांक - समूह और उप समूहवार (औसत) (समाप्त)

आधार : 1993-94 = 100)

माहों का औसत/शनिवार को समाप्त सप्ताहों का औसत	भारांक	1994-95	2007-08	2008-09	2008	2009					
		अप्रैल-मार्च			अक्तू.	मई	जून	जुला.	अग.	सितं. (अ)	अक्तू. (अ)
1	2	3	4	5	6	7	8	9	10	11	12
(ओ) अधात्विक खनिज उत्पाद	2.516	110.9	208.8	216.6	218.1	220.6	221.9	225.7	226.8	225.1	224.7
क. ढाँचागत मिट्टी के उत्पाद	0.230	100.0	212.8	221.4	222.0	227.2	227.2	227.2	227.2	227.2	227.2
ख. काँच, मिट्टी के बर्तन, चीनी मिट्टी के बर्तन और उसके उत्पाद	0.237	113.3	167.9	166.4	166.4	166.4	166.4	172.5	185.8	178.5	190.6
ग. सीमेंट	1.731	112.4	217.5	223.3	225.2	228.1	230.0	230.8	229.6	228.1	225.8
घ. सीमेंट, स्लेट और ग्रेफाइट उत्पाद	0.319	108.8	189.1	214.2	215.1	215.1	215.1	236.0	242.0	242.4	242.0
(औ) मूल धातु, मिश्र धातु तथा धातु उत्पाद	8.342	108.4	249.8	285.3	295.4	254.9	255.0	254.7	258.5	259.2	256.9
क. मूल धातु और मिश्र धातु	6.206	107.0	256.3	307.8	320.4	270.7	270.6	270.4	275.4	275.6	272.9
क1. लोहा और इस्पात	3.637	106.0	280.0	336.6	355.1	286.3	286.4	286.5	293.9	294.4	289.9
क2. ढलाई, गढ़ाई और लोहे के ढाँचे का निर्माण	0.896	106.7	245.2	301.3	301.9	292.1	292.1	292.1	290.3	292.1	288.0
क3. पाइप, वायर निर्माण और अन्य	1.589	109.5	213.5	253.3	260.4	229.7	229.4	229.9	233.6	232.7	234.5
क4. लोहा मिश्रित धातु	0.085	104.5	155.5	159.7	152.9	142.2	142.2	103.5	111.2	103.5	103.5
ख. अलौह धातु	1.466	115.9	265.1	248.2	252.5	232.2	232.6	233.2	236.3	237.5	238.0
ख1. एल्युमिनियम	0.853	114.7	248.7	245.3	250.8	225.8	225.8	225.8	226.6	227.1	227.1
ख2. अन्य अलौह धातु	0.613	117.7	288.0	252.1	254.9	241.2	242.1	243.4	249.8	251.9	253.2
ग. धातु उत्पाद	0.669	105.0	155.9	158.0	157.4	158.7	158.7	156.7	150.7	154.4	150.5
(अं) मशीन और मशीनी पुर्जे	8.363	106.0	166.6	174.5	176.5	172.0	171.9	172.2	172.9	173.1	173.9
क. गैर बिजली चालित मशीनरी और पुर्जे	3.379	108.6	199.5	210.0	211.2	209.2	209.9	210.8	210.9	210.8	210.8
a1. भारी मशीन और पुर्जे	1.822	111.0	207.3	222.5	223.9	221.6	222.7	224.6	224.8	224.6	224.5
a2. वस्त्र उद्योग आदि के लिए औद्योगिक मशीन	0.568	108.5	260.5	258.6	258.8	258.4	258.4	257.9	257.4	257.6	257.4
a3. प्रशीतन और गैर बिजली चालित मशीन	0.989	104.3	150.2	159.0	160.6	158.0	158.6	158.5	158.9	158.6	159.0
ख. बिजली चालित मशीन	4.985	104.2	144.3	150.4	152.9	146.7	146.2	146.1	147.0	147.4	148.9
ख1. बिजली चालित औद्योगिक मशीन	1.811	105.2	160.9	169.6	168.4	172.1	171.9	171.9	171.6	172.3	172.0
ख2. वायर और केबल	1.076	109.0	230.3	237.8	249.3	215.5	213.6	212.8	217.0	218.6	224.3
ख3. शुष्क और आर्द्र बैटरी	0.275	105.8	163.3	175.8	177.4	175.6	175.6	174.5	178.8	174.5	181.6
ख4. बिजली के उपकरण और पुर्जे	1.823	100.1	74.2	75.9	76.8	76.6	76.6	76.6	76.6	76.6	76.6
(अः) परिवहन उपस्कर और पुर्जे	4.295	107.4	166.9	175.5	177.3	175.1	175.3	175.9	175.8	175.9	175.8
क. इंजन और रेल के डिब्बे और पुर्जे	0.318	105.3	131.6	142.1	141.8	143.9	143.9	143.9	143.9	143.9	143.9
ख. मोटर वाहन, मोटर साइकिल, स्कूटर, साइकिल और पुर्जे	3.977	107.6	169.7	178.2	180.1	177.6	177.8	178.5	178.4	178.4	178.4

स्रोत : आर्थिक सलाहकार कार्यालय, वाणिज्य और उद्योग मंत्रालय, भारत सरकार।