

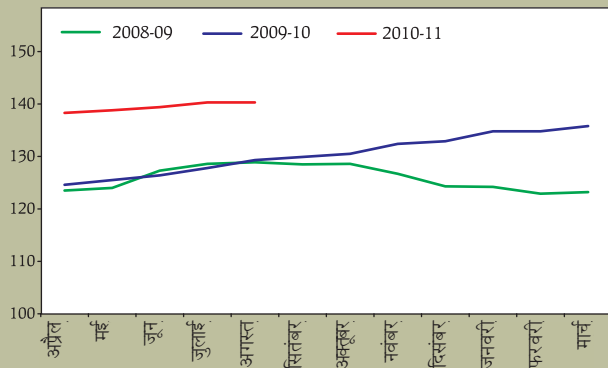
सं 38: भारत में थोक मूल्य सूचकांक - समूह और उप समूहवार

(आधार : 1993-94 = 100)

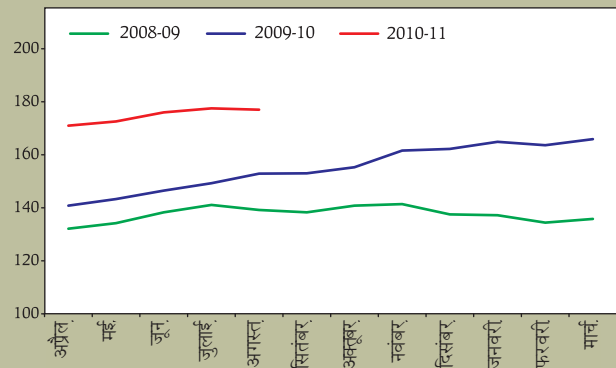
पण्य / प्रमुख समूह/ समूह / उप समूह	भारत	2005-06	2006-07	2007-08	2008-09	2009-10	2009	2010			
		अप्रैल-मार्च					अग.	मई	जून.	जुला.(अ)	अग.(अ)
1	2	3	4	5	6	7	8	9	10	11	12
सभी पण्य	100.000	104.4	111.2	116.5	125.9	130.4	129.3	138.8	139.4	140.3	140.3
I. प्राथमिक वस्तुएं	20.118	104.3	114.3	123.9	137.5	154.9	152.9	172.6	176.0	177.5	177.0
(अ) खाद्य वस्तुएं	14.337	105.4	115.5	123.6	134.8	155.4	153.7	172.1	175.4	177.6	176.2
क. खाद्यान्न (अनाज + दाल)	4.090	107.3	122.4	130.9	145.3	166.4	161.1	172.2	173.4	174.0	175.4
क.1.अनाज	3.373	106.0	116.7	127.9	143.1	161.2	155.5	165.0	166.3	167.0	169.3
क.2.दाल	0.717	113.3	149.2	144.9	155.8	190.8	187.2	206.2	206.8	206.9	204.5
ख. फल और सब्जी	3.843	108.0	111.8	124.6	134.9	147.8	156.6	157.6	168.3	171.0	159.3
ख1. सब्जी	1.736	113.7	114.3	137.1	141.9	161.8	184.5	150.9	175.1	171.3	172.3
ख2. फल	2.107	103.3	109.7	114.4	129.1	136.2	133.6	163.0	162.7	170.9	148.5
ग. दूध	3.238	101.0	109.0	114.6	123.2	146.4	139.1	171.9	171.9	174.4	176.0
घ. अंडे, मछली और मांस	2.414	106.3	112.8	116.4	125.4	151.5	149.7	185.1	184.3	188.1	190.3
ड. मसाले आदि	0.569	94.5	136.7	142.9	151.2	182.7	169.5	214.0	220.5	222.0	237.2
च. अन्य खाद्य वस्तुएं	0.183	107.8	126.6	132.8	175.0	196.2	191.2	176.8	173.7	177.2	179.6
(आ) खाद्येतर वस्तुएं	4.258	96.7	102.3	114.4	129.2	136.2	132.8	150.8	152.9	152.4	154.1
क. रेशा	0.877	96.4	101.7	112.3	137.9	140.0	136.0	154.3	157.6	156.2	156.7
ख. तिलहन	1.781	90.4	94.5	113.2	131.2	135.0	135.0	137.7	137.7	138.3	141.0
ग. अन्य खाद्येतर वस्तुएं	1.386	103.9	112.1	114.9	117.5	128.7	120.4	164.6	167.6	170.1	168.9
d. Flowers	0.213	103.8	106.1	129.8	152.3	179.2	181.9	156.7	165.1	140.4	158.3
(इ) खनिज	1.524	115.2	136.6	152.8	186.5	202.9	200.7	238.4	246.0	246.1	248.5
क. धात्विक खनिज	0.489	127.9	162.1	192.8	266.2	258.3	232.3	350.8	371.7	371.9	371.9
ख. अन्य खनिज	0.135	104.8	108.4	116.1	144.2	146.0	145.6	145.9	144.0	144.0	144.0
ग. कच्चा पेट्रोलियम	0.900	109.8	127.0	136.6	149.7	181.4	191.8	191.2	192.9	193.1	197.1
II. ईंधन, ऊर्जा, बिजली और चिकनाई	14.910	113.6	120.9	121.0	135.0	132.1	131.5	142.8	143.2	147.8	148.0
क. कोयला खनन	2.094	117.6	117.7	121.7	151.3	156.5	151.0	163.0	163.0	163.0	163.0
ख. खनिज तेल	9.364	116.7	127.4	126.3	141.8	135.8	135.5	148.9	149.5	156.9	157.2
ग. बिजली	3.452	102.6	105.3	106.2	106.4	107.4	108.6	114.0	114.0	114.0	114.0

'सारणी संबंधी टिप्पणियां' देखें।

थोक मूल्य सूचकांक में मासिक उतार-चढ़ाव - सभी पण्य



थोक मूल्य सूचकांक में मासिक उतार-चढ़ाव - प्राथमिक वस्तुएं

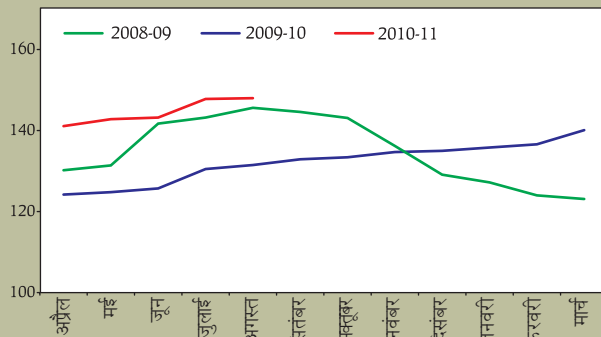


सं 38: भारत में थोक मूल्य सूचकांक - समूह और उप समूहवार (जारी)

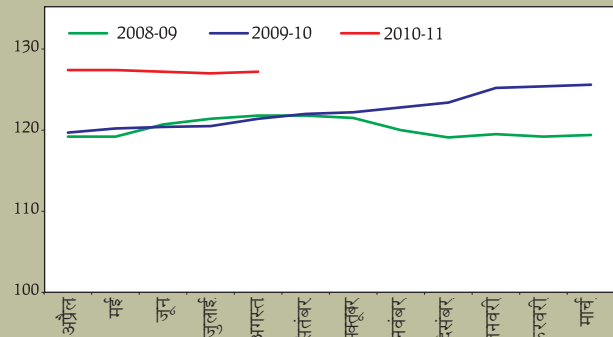
(आधार : 1993-94 = 100)

पण्य / प्रमुख समूह/ समूह /उप समूह	भारत	2005-06	2006-07	2007-08	2008-09	2009-10	2009	2010			
		अप्रैल-मार्च					अग.	मई	जून.	जुला.(अ)	अग.(अ)
1	2	3	4	5	6	7	8	9	10	11	12
III. विनिर्मित उत्पाद	64.972	102.3	108.0	113.3	120.2	122.4	121.4	127.4	127.2	127.0	127.2
(अ) खाद्य उत्पाद	9.974	101.2	106.5	110.3	119.9	136.1	133.1	137.5	136.8	137.5	138.3
क. डेरी उत्पाद	0.568	99.5	105.4	116.4	122.9	138.8	134.9	152.1	152.1	151.7	151.3
ख. मछली डिब्बाबंदी, परिरक्षण तथा प्रसंस्करण	0.358	101.7	103.9	105.1	106.3	121.1	121.5	125.0	125.1	124.9	125.1
ग. अनाज मिल के उत्पाद	1.340	104.8	120.1	125.0	130.1	138.0	132.2	142.1	142.6	144.1	145.1
घ. बेकरी उत्पाद	0.444	101.3	104.0	105.3	109.9	116.3	115.0	126.3	126.3	126.3	126.3
ड. चीनी, खांडसारी और गुड़	2.089	108.8	107.4	90.9	106.8	161.9	153.2	158.7	152.8	153.2	153.5
च. खाद्य तेल	3.043	94.1	102.5	116.0	121.6	114.4	114.2	114.4	115.2	116.2	117.9
छ. खली	0.494	97.7	103.4	122.2	145.1	167.3	168.6	160.9	161.2	162.0	163.7
ज. चाय और कॉफी अभिसंस्करण	0.711	99.4	103.8	108.7	125.1	144.8	144.0	145.6	147.2	149.1	149.5
झ. नमक का उत्पादन	0.048	104.4	122.7	139.8	172.4	170.2	162.9	186.9	186.9	186.9	186.9
ञ. अन्य खाद्य वस्तुएं	0.879	106.5	104.2	107.8	117.4	134.8	133.7	138.9	139.5	139.6	139.8
(आ) पेय पदार्थ, तंबाकू और तंबाकू उत्पाद	1.762	104.7	110.0	117.2	128.3	136.2	135.1	143.7	143.8	143.4	143.6
क. शराब उद्योग	0.385	105.8	107.4	107.9	114.0	116.3	116.0	117.8	117.9	117.8	117.9
ख. माल्ट की शराब	0.153	108.8	117.4	120.4	130.1	150.5	150.4	155.2	159.8	157.5	159.8
ग. हल्के पेय और कार्बोनेट जल	0.241	111.5	121.0	126.2	132.3	135.1	132.3	143.5	143.3	143.3	143.3
घ. बीड़ी, सिगरेट, तंबाकू एवं जर्दा उत्पाद	0.983	101.9	107.2	118.1	132.7	142.0	140.9	152.2	151.7	151.3	151.2
(इ) वस्त्र उद्योग	7.326	98.9	100.8	101.5	103.2	106.7	105.2	115.4	115.5	115.4	115.3
क. सूती वस्त्र	2.605	97.1	97.4	100.0	102.7	108.8	106.0	121.5	121.4	121.4	121.2
क1. सूती धागा	1.377	95.2	98.0	101.2	102.7	110.6	106.4	130.2	129.9	129.7	129.4
क2. सूती कपड़ा (मिल)	1.228	99.2	96.7	98.7	102.6	106.8	105.5	111.7	111.9	111.9	112.1

थोक मूल्य सूचकांक में मासिक उतार-चढ़ाव -
ईंधन, पावर, बिजली और चिकनाई



थोक मूल्य सूचकांक में मासिक
उतार-चढ़ाव - विनिर्मित उत्पाद



सं 38: भारत में थोक मूल्य सूचकांक - समूह और उप समूहवार (जारी)

(आधार : 1993-94 = 100)

पण्य / प्रमुख समूह/ समूह / उप समूह	भारत	2005-06	2006-07	2007-08	2008-09	2009-10	2009	2010			
		अप्रैल-मार्च					अग.	मई	जून.	जुला. (अ)	अग. (अ)
1	2	3	4	5	6	7	8	9	10	11	12
ख. मानव निर्मित वस्त्र	2.206	98.4	100.3	100.9	102.0	102.9	102.7	110.1	109.6	109.7	109.4
ख1. मानव निर्मित रेशे	1.672	97.7	99.7	99.9	100.2	101.9	101.5	110.3	109.7	109.7	109.3
ख2. मानव निर्मित वस्त्र	0.533	100.5	102.2	104.2	107.6	105.8	106.2	109.5	109.6	109.7	109.7
ग. ऊनी वस्त्र	0.294	102.2	105.8	106.9	108.3	109.4	108.5	113.3	114.8	114.8	114.5
घ. जूट, हेमप और मेस्ता से बने वस्त्र	0.261	111.6	114.8	111.1	116.6	145.8	143.3	158.0	158.3	156.0	156.6
ड. अन्य विविध वस्त्र	1.960	99.9	103.4	102.1	102.6	102.6	101.7	107.8	108.6	108.5	108.5
(ई) लकड़ी और लकड़ी के उत्पाद	0.587	105.7	111.9	119.4	130.7	143.3	141.5	147.5	146.8	148.3	149.1
क. टिंबर / लकड़ी के तख्ते	0.181	103.0	105.2	104.5	120.5	127.2	129.1	130.0	129.9	130.3	130.5
ख. प्रोसेस्ड लकड़ी	0.128	105.3	110.5	117.4	127.9	141.0	136.1	146.7	146.8	150.1	151.8
ग. प्लाइवुड और फाइबर बोर्ड	0.241	108.4	118.4	133.2	142.4	160.2	156.8	165.8	164.3	165.6	166.5
घ. अन्य	0.038	103.2	107.0	109.4	114.8	120.2	121.7	117.9	117.7	119.1	119.0
(उ) कागज और कागज के उत्पाद	2.034	103.6	108.4	111.6	116.3	118.9	119.5	121.9	122.0	122.1	121.9
क. कागज और लुगदी	1.019	103.2	107.2	112.4	117.1	117.2	116.9	122.6	122.8	123.1	122.5
ख. गत्ता निर्माण	0.550	101.6	108.1	109.5	113.7	117.7	120.6	122.9	122.2	122.1	122.4
ग. मुद्रण और प्रकाशन	0.465	107.0	111.5	112.3	117.6	123.8	123.7	119.1	120.0	119.9	119.8
(ऊ) चमड़ा और चमड़ा उत्पाद	0.835	104.3	112.5	116.0	122.3	128.4	128.7	128.3	127.8	128.6	128.6
क. चमड़ा	0.223	99.8	112.6	108.4	120.0	123.0	125.1	122.2	123.0	122.9	122.7
ख. चमड़े के पादत्राण	0.409	107.8	114.5	121.1	124.1	134.7	134.5	136.3	135.1	136.7	136.8
ग. अन्य चमड़ा उत्पाद	0.203	102.1	108.6	114.0	121.4	121.4	120.8	119.0	118.4	118.4	118.4
(ए) रबड़ और प्लास्टिक के उत्पाद	2.987	101.9	107.6	112.2	117.3	118.2	118.3	122.9	123.0	123.7	124.2
क. टायर और ट्यूब	0.541	103.2	112.9	119.9	125.9	130.1	128.8	140.4	141.1	141.2	145.1
क1. टायर	0.488	103.1	113.1	119.8	125.1	129.2	128.0	139.5	140.2	140.2	144.3
क2. ट्यूब	0.053	104.3	111.8	120.3	132.9	138.2	136.2	148.1	149.4	150.6	152.6
ख. प्लास्टिक उत्पाद	1.861	101.1	106.2	109.5	113.8	113.4	114.0	116.7	116.6	117.2	116.9
ग. प्लास्टिक उत्पाद	0.584	103.2	107.2	113.8	120.7	122.4	122.6	126.7	127.1	128.1	128.2
(ऐ) रसायन और रासायनिक उत्पाद	12.018	103.8	108.9	112.8	118.1	117.8	117.5	122.6	122.4	122.2	122.3
क. मूल भारी अकार्बनिक रसायन	1.187	106.4	109.5	117.1	126.2	125.0	123.8	125.2	125.8	126.5	126.6
ख. मूल भारी कार्बनिक रसायन	1.952	103.6	111.0	112.0	118.0	115.7	117.1	123.5	122.9	121.6	121.6
ग. उर्वरक और कीटनाशक	3.145	102.2	105.0	106.4	107.4	108.5	107.7	115.0	115.0	114.9	114.9
ग1. उर्वरक	2.661	102.2	104.4	106.3	106.8	108.2	107.2	115.2	115.3	115.3	115.3
ग2. कीटनाशक	0.483	102.2	108.4	106.7	110.5	110.6	110.6	113.6	113.6	112.8	112.6
घ. रंग, वार्निश और लाखवाली पॉलिश	0.529	104.3	105.7	110.6	117.6	117.5	115.0	122.6	122.6	123.0	123.2
ड. रंग सामग्री और नील	0.563	102.3	110.6	115.0	115.5	111.9	113.0	114.9	115.1	115.2	115.6
च. ओषधि और दवाइयां	0.456	101.3	102.6	108.1	111.4	112.7	112.3	114.6	114.6	114.8	114.6
छ. परफ्यूम, कॉस्मेटिक और टॉयलेट सामग्री आदि	1.130	104.5	111.1	119.1	129.2	134.8	135.2	137.0	136.5	136.2	136.3
ज. तारपीन, प्लास्टिक रसायन	0.586	109.6	115.2	115.3	116.9	117.4	115.9	121.4	121.3	121.7	121.4
झ. सिथेटिक रबड़ सहित पॉलीमर	0.970	103.0	108.8	115.5	119.6	116.3	115.8	120.9	121.1	120.8	120.9
ञ. पेट्रोरसायन इंटरमीडिएट्स	0.869	105.1	116.6	121.0	133.5	127.7	128.4	134.2	132.8	130.9	131.3
क. दियासलाई, विस्फोटक पदार्थ और अन्य रसायन	0.629	102.7	107.1	114.4	121.6	123.8	122.2	128.0	127.8	128.4	128.7

सं 38: भारत में थोक मूल्य सूचकांक - समूह और उप समूहवार (समाप्त)

(आधार : 2004-05 = 100)

पण्य / प्रमुख समूह/ समूह / उप समूह	भारंक	2005-06	2006-07	2007-08	2008-09	2009-10	2009	2010			
		अप्रैल-मार्च					अग.	मई	जून.	जुला.(अ)	अग.(अ)
1	2	3	4	5	6	7	8	9	10	11	12
(ओ) अधात्विक खनिज उत्पाद	2.556	103.4	115.4	128.3	131.7	140.9	141.0	145.0	143.3	145.2	144.6
क. ढाँचागत मिट्टी के उत्पाद	0.658	105.0	112.3	120.3	126.9	136.7	136.1	143.8	141.0	141.1	140.9
ख.कांच, मिट्टी के बर्तन, चीनी मिट्टी के बर्तन और उसके उत्पाद	0.256	104.2	108.5	109.9	114.3	118.1	117.3	119.6	119.7	119.8	120.1
ग. सीमेंट	1.386	102.3	118.9	137.7	138.6	149.0	149.5	152.2	150.2	153.7	152.5
घ. सीमेंट, स्लेट और ग्रेफाइट उत्पाद	0.256	104.3	111.5	116.6	123.5	129.9	131.2	133.9	135.5	135.5	135.8
(औ) मूल धातु, मिश्र धातु तथा धातु उत्पाद	10.748	101.4	110.3	122.4	137.0	125.6	124.4	135.4	134.8	133.0	133.1
क. लौह धातु	8.064	100.1	105.9	118.8	135.3	123.1	121.8	133.1	132.6	130.5	130.6
क1. लोहा और इस्पात	1.563	97.9	99.2	117.1	136.9	119.0	116.1	125.2	123.4	123.2	123.4
क2. स्टील : लंबी	1.630	100.9	105.1	121.5	144.4	128.4	127.3	140.7	139.0	134.0	134.5
क3. स्टील : फ्लैट	2.611	99.0	107.4	116.8	130.1	118.3	117.3	134.3	134.1	132.1	132.1
क4. स्टील : पाइप और ट्यूब	0.314	97.8	101.6	112.0	123.2	115.0	116.1	117.8	117.9	117.5	116.5
क5. स्टेनलेस स्टील और एलॉय	0.938	106.2	112.9	124.4	138.8	137.9	136.8	143.0	143.1	142.8	142.6
क6. ढलाई और गढ़ाई	0.871	103.8	111.0	117.0	128.8	121.7	121.4	121.7	124.5	121.5	121.1
क7. फेरो एलॉय	0.137	79.9	91.1	134.3	150.2	126.8	120.6	147.4	147.1	146.8	146.6
ख.अलौह धातु	1.004	111.9	145.6	151.4	150.6	145.8	145.0	153.9	152.3	152.5	153.2
ख1. एल्युमिनियम	0.489	108.3	125.1	124.5	127.2	121.4	121.7	127.7	125.1	125.4	126.1
ख2. अन्य अलौह धातु	0.515	115.2	165.1	177.0	172.8	169.0	167.2	178.7	178.2	178.2	178.9
ग. धातु उत्पाद	1.680	106.6	119.6	127.5	143.4	150.5	146.7	156.5	157.2	156.5	156.6
(अं) मशीन और मशीनी पुर्जे	8.931	103.6	110.1	114.1	117.4	118.0	118.0	120.2	120.4	120.5	120.4
क. कृषि मशीन और आजार	0.139	106.4	110.9	115.2	120.4	123.2	121.6	134.2	133.7	133.7	133.7
ख. औद्योगिक मशीनरी	1.838	108.2	116.6	123.0	129.3	130.9	130.0	137.7	138.2	138.6	138.2
ग. निर्माण मशीनरी	0.045	106.4	112.6	117.3	127.4	130.5	131.6	132.1	132.1	132.1	132.1
घ. मशीन उपकरण	0.367	105.8	110.3	112.8	116.0	120.4	120.2	128.6	129.5	129.9	130.2
ङ. एयर कंडीशनर और रेफ्रिजरेटर	0.429	96.8	98.3	99.0	102.1	111.2	110.2	111.3	111.4	111.4	111.4
च. गैर इलेक्ट्रिकल मशीनरी	1.026	104.6	107.8	109.1	111.4	115.1	112.8	117.6	117.8	117.8	117.8
छ. इलेक्ट्रिकल मशीनरी, उपकरण और बैटरी	2.343	103.1	111.2	118.6	123.6	122.1	123.7	123.1	123.2	123.2	123.3
ज. इलेक्ट्रिकल साजसामान, तार, केबल आदि	1.063	108.4	127.5	133.4	134.9	132.6	133.0	131.9	131.9	131.8	131.8
झ. इलेक्ट्रिकल आजार और उपकरण	0.337	103.0	105.9	106.2	107.1	108.1	108.0	108.6	110.3	110.3	110.8
ट. इलेक्ट्रॉनिक चीजें	0.961	94.9	92.1	89.3	87.8	86.2	86.6	84.1	84.1	84.1	84.1
ठ. आइटी हार्डवेयर	0.267	93.7	91.0	89.4	87.8	86.6	86.0	87.0	87.0	87.0	87.0
ड. संचार उपस्कर	0.118	96.3	93.0	95.5	95.8	95.7	95.8	91.9	91.9	91.9	91.9
(अ:) परिवहन उपस्कर और पुर्जे	5.213	102.7	105.0	107.6	113.3	116.8	115.9	120.1	120.2	120.4	120.4
क. ऑटोमोटिव	4.231	102.2	104.0	106.1	111.9	115.9	114.8	120.0	120.0	120.3	120.3
ख. ऑटो पुर्जे	0.804	103.8	108.1	112.6	118.0	118.6	118.2	119.1	119.2	119.3	119.3
ग. अन्य परिवहन उपस्कर	0.178	109.1	113.9	119.0	127.1	130.4	131.5	127.9	127.9	127.9	127.9

स्रोत : आर्थिक सलाहकार का कार्यालय, वाणिज्य और उद्योग मंत्रालय, भारत सरकार।