

वित्तीय डायरी



भारतीय रिज़र्व बैंक

ग्रामीण आयोजना और ऋण विभाग,

केंद्रीय कार्यालय, मुंबई

जनवरी 2013



भारतीय रिज़र्व बैंक

डायरी की विषय-वस्तु भारतीय रिज़र्व बैंक, ग्रामीण आयोजना और ऋण विभाग, केंद्रीय कार्यालय, मुंबई द्वारा तैयार की गई है जो देश के वित्तीय साक्षरता केंद्रों और सभी ग्रामीण शाखाओं द्वारा मासिक अंतराल पर आयोजित किए जानेवाले वित्तीय साक्षरता कैम्पों के दौरान वितरित करने के लिए है।

यह डायरी www.rbi.org.in पर भी उपलब्ध है।

लेखक : सुषमा विज और गीता नायर

रेखांकन : आर. एन. रहाटे

प्रथम संस्करण-जनवरी 2013

द्वारा प्रकाशित

भारतीय रिज़र्व बैंक

ग्रामीण आयोजना और ऋण विभाग,
10 वीं मंजिल, केंद्रीय कार्यालय भवन,
शहीद भगत सिंह मार्ग,
फोर्ट, मुंबई - 400 001.

सर्वाधिकार सुरक्षित

पुनः उद्धरण की अनुमति, स्रोत के उल्लेख के साथ ही दी जाती है।

व्यक्तिगत जानकारी

पूरा नाम :-----

पता :-----

शहर / जिला :-----

पिनकोड :-----

आवासीय टेलीफोन :-----

मोबाइल :-----

बचत खाते के ब्यौरे:

खोले जाने की तारीख :-----

बैंक :-----

शाखा :-----

कारोबारी प्रतिनिधि (बीसी) :-----

ली गई सुविधाएं (कृपया निशान लगाएं) :

- आवर्ती जमा, सावधि जमा
- ओवरड्राफ्ट, केसीसी, जीसीसी
- प्रेषण, ईबीटी
- माइक्रो बीमा
- माइक्रो पेंशन
- अन्य

वर्ष 2013 का कैलेंडर

जनवरी 2013

रवि	सोम	मंगल	बुध	गुरु	शुक्र	शनि
		1	2	3	4	5
6	7	8	9	10	11	12
13	14	15	16	17	18	19
20	21	22	23	24	25	26
27	28	29	30	31		

फरवरी 2013

रवि	सोम	मंगल	बुध	गुरु	शुक्र	शनि
					1	2
3	4	5	6	7	8	9
10	11	12	13	14	15	16
17	18	19	20	21	22	23
24	25	26	27	28		

मार्च 2013

रवि	सोम	मंगल	बुध	गुरु	शुक्र	शनि
31					1	2
3	4	5	6	7	8	9
10	11	12	13	14	15	16
17	18	19	20	21	22	23
24	25	26	27	28	29	30

अप्रैल 2013

रवि	सोम	मंगल	बुध	गुरु	शुक्र	शनि
	1	2	3	4	5	6
7	8	9	10	11	12	13
14	15	16	17	18	19	20
21	22	23	24	25	26	27
28	29	30				

मई 2013

रवि	सोम	मंगल	बुध	गुरु	शुक्र	शनि
			1	2	3	4
5	6	7	8	9	10	11
12	13	14	15	16	17	18
19	20	21	22	23	24	25
26	27	28	29	30	31	

जून 2013

रवि	सोम	मंगल	बुध	गुरु	शुक्र	शनि
30						1
2	3	4	5	6	7	8
9	10	11	12	13	14	15
16	17	18	19	20	21	22
23	24	25	26	27	28	29

जुलाई 2013

रवि	सोम	मंगल	बुध	गुरु	शुक्र	शनि
	1	2	3	4	5	6
7	8	9	10	11	12	13
14	15	16	17	18	19	20
21	22	23	24	25	26	27
28	29	30	31			

अगस्त 2013

रवि	सोम	मंगल	बुध	गुरु	शुक्र	शनि
				1	2	3
4	5	6	7	8	9	10
11	12	13	14	15	16	17
18	19	20	21	22	23	24
25	26	27	28	29	30	31

सितम्बर 2013

रवि	सोम	मंगल	बुध	गुरु	शुक्र	शनि
1	2	3	4	5	6	7
8	9	10	11	12	13	14
15	16	17	18	19	20	21
22	23	24	25	26	27	28
29	30					

अक्टूबर 2013

रवि	सोम	मंगल	बुध	गुरु	शुक्र	शनि
		1	2	3	4	5
6	7	8	9	10	11	12
13	14	15	16	17	18	19
20	21	22	23	24	25	26
27	28	29	30	31		

नवम्बर 2013

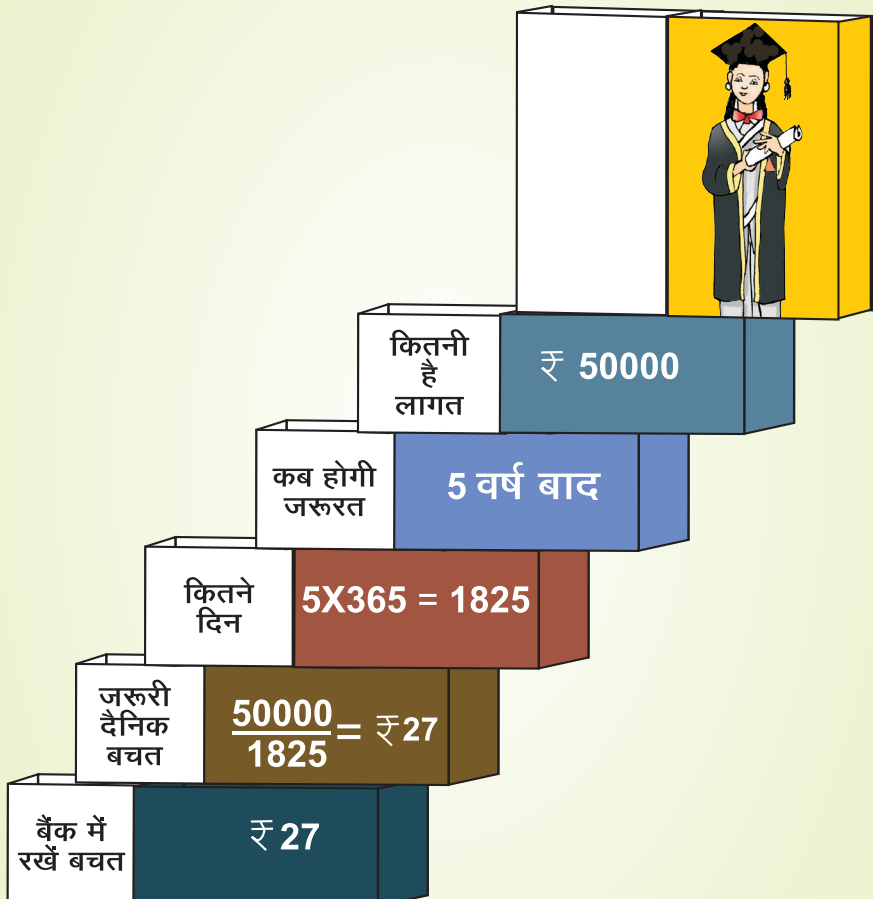
रवि	सोम	मंगल	बुध	गुरु	शुक्र	शनि
					1	2
3	4	5	6	7	8	9
10	11	12	13	14	15	16
17	18	19	20	21	22	23
24	25	26	27	28	29	30

दिसम्बर 2013

रवि	सोम	मंगल	बुध	गुरु	शुक्र	शनि
1	2	3	4	5	6	7
8	9	10	11	12	13	14
15	16	17	18	19	20	21
22	23	24	25	26	27	28
29	30	31				

परिवार के सदस्यों के ब्यौरे

क्रम सं.	नाम	आयु	रिश्ता	व्यवसाय	मासिक आय
1.					
2.					
3.					
4.					
5.					
6.					
7.					
8.					
9.					
10.					



पैसा चाहिए कब और कितना,
योजना बनाकर लक्ष्य है जीतना

अपनी जरूरतें निर्धारित करें

क्र म		जरूरतें	कितनी रकम चाहिए	कब चाहिए?	कितने दिन बाद	दैनिक बचत जरूरी
1.		साइकिल	₹1500	3 महीने	$30 \times 3 = 90$	$₹1500/90 = ₹ 17$
2.		सिलाई मशीन	₹5000	5 महीने	$30 \times 5 = 150$	$₹5000/150 = ₹ 33$
3.		खेती के औजार	₹3600	6 महीने	$30 \times 6 = 180$	$₹ 3600/180 = ₹ 20$
4.		मवेशी (दुधार पशु)	₹10000	1 वर्ष	$365 \times 1 = 365$	$₹ 10000/365 = ₹ 27$
5.		छोटी दुकान	₹20000	2 वर्ष	$365 \times 2 = 730$	$₹ 20000/730 = ₹ 27$
6.		उच्चतर शिक्षा	₹50000	5 वर्ष	$365 \times 5 = 1825$	$₹ 30000/1825 = ₹ 27$
7.		बेटी का विवाह	₹80000	10 वर्ष	$365 \times 10 = 3650$	$₹ 80000/3650 = ₹ 22$
8.		खुद के घर के लिए	₹100000	15 वर्ष	$365 \times 15 = 5475$	$₹ 100000/5475 = ₹ 18$
9.		सुरक्षित बुढ़ापा हेतु	₹300000	25 वर्ष	$365 \times 25 = 9125$	$₹ 300000/9125 = ₹ 33$
10.						
11.						
12.						
13.						
14.						
15.						
कुल दैनिक बचत (करना जरूरी)						₹ 224

आमदनी
आमदनी



आपके पैसे, खर्च हुए कैसे

मासिक सारांश

आय : माह 1

क्रम सं.	स्रोत / सदस्य	सप्ताह 1	सप्ताह 2	सप्ताह 3	सप्ताह 4	सप्ताह 5	जोड़
i.	स्वयं						
ii.	पति/पत्नी						
iii.							
iv.							
1. कुल आय							
2. लिए गए कर्जे							
3. कुल धन आया (1 +2)							

खर्चे : माह 1

क्रम सं.	स्रोत / सदस्य	सप्ताह 1	सप्ताह 2	सप्ताह 3	सप्ताह 4	सप्ताह 5	जोड़
i.							
ii.							
iii.							
iv.							
v.							
vi.							
vii.							
4. कुल खर्चे							
5. चुकाया गया ऋण							
6. कुल धन गया = 4 +5							
बचत = 3 - 6							
कमी = 6 - 3							



उतने पैर पसारिए, जितनी चादर होए

मासिक सारांश

आय : माह 2

क्रम सं.	स्रोत / सदस्य	सप्ताह 1	सप्ताह 2	सप्ताह 3	सप्ताह 4	सप्ताह 5	जोड़
i.	स्वयं						
ii.	पति/पत्नी						
iii.							
iv.							
1. कुल आय							
2. लिए गए कर्जे							
3. कुल धन आया (1 +2)							

खर्चे : माह 2

क्रम सं.	स्रोत / सदस्य	सप्ताह 1	सप्ताह 2	सप्ताह 3	सप्ताह 4	सप्ताह 5	जोड़
i.							
ii.							
iii.							
iv.							
v.							
vi.							
vii.							
4. कुल खर्चे							
5. चुकाया गया ऋण							
6. कुल धन गया = 4 +5							
बचत = 3 - 6							
कमी = 6 - 3							



गैर जरूरी खर्चे रोको,
पैसा बचाओ, बैंक मे जोड़ो

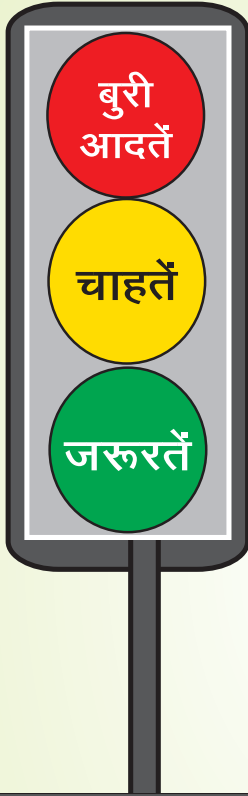
मासिक सारांश

आय : माह 3

क्रम सं.	स्रोत / सदस्य	सप्ताह 1	सप्ताह 2	सप्ताह 3	सप्ताह 4	सप्ताह 5	जोड़
i.	स्वयं						
ii.	पति/पत्नी						
iii.							
iv.							
1. कुल आय							
2. लिए गए कर्जे							
3. कुल धन आया (1 +2)							

खर्चे : माह 3

क्रम सं.	स्रोत / सदस्य	सप्ताह 1	सप्ताह 2	सप्ताह 3	सप्ताह 4	सप्ताह 5	जोड़
i.							
ii.							
iii.							
iv.							
v.							
vi.							
vii.							
4. कुल खर्चे							
5. चुकाया गया ऋण							
6. कुल धन गया = 4 +5							
बचत = 3 - 6							
कमी = 6 - 3							



शराब



जुआ



तम्बाकू



ल्यौहार



तीर्थयात्रा



कीमती चीजें



मकान



शिक्षा



भोजन और कपड़े



जरूरतें सीमित हैं - खर्च करें

चाहते असीमित हैं - घटाए

बुरी आदतें जोखिमभरी - बचे

सोच समझकर, खर्च करें

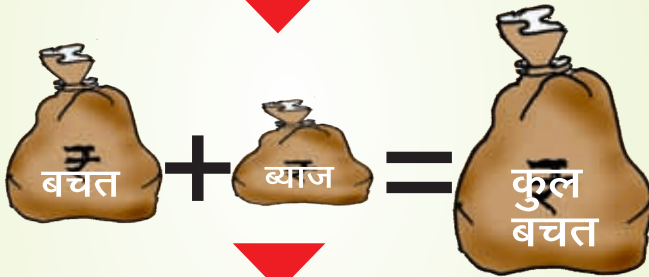
मासिक सारांश

आय : माह 4

क्रम सं.	स्रोत / सदस्य	सप्ताह 1	सप्ताह 2	सप्ताह 3	सप्ताह 4	सप्ताह 5	जोड़
i.	स्वयं						
ii.	पति/पत्नी						
iii.							
iv.							
1. कुल आय							
2. लिए गए कर्जे							
3. कुल धन आया (1 +2)							

खर्चे : माह 4

क्रम सं.	स्रोत / सदस्य	सप्ताह 1	सप्ताह 2	सप्ताह 3	सप्ताह 4	सप्ताह 5	जोड़
i.							
ii.							
iii.							
iv.							
v.							
vi.							
vii.							
4. कुल खर्चे							
5. चुकाया गया ऋण							
6. कुल धन गया = 4 +5							
बचत = 3 - 6							
कमी = 6 - 3							



खुद के पैसे से खर्च करें



शिक्षा



कारोबार

खर्च घटाया तो हुआ चमत्कार,
खुद के पैसे से किया कारोबार

मासिक सारांश

आय : माह 5

क्रम सं.	स्रोत / सदस्य	सप्ताह 1	सप्ताह 2	सप्ताह 3	सप्ताह 4	सप्ताह 5	जोड़
i.	स्वयं						
ii.	पति/पत्नी						
iii.							
iv.							
1. कुल आय							
2. लिए गए कर्जे							
3. कुल धन आया (1 +2)							

खर्चे : माह 5

क्रम सं.	स्रोत / सदस्य	सप्ताह 1	सप्ताह 2	सप्ताह 3	सप्ताह 4	सप्ताह 5	जोड़
i.							
ii.							
iii.							
iv.							
v.							
vi.							
vii.							
4. कुल खर्चे							
5. चुकाया गया ऋण							
6. कुल धन गया = 4 +5							
बचत = 3 - 6							
कमी = 6 - 3							



मेहनत की कमाई को ना गंवाएं,
बैंक में ही जमा कराएं

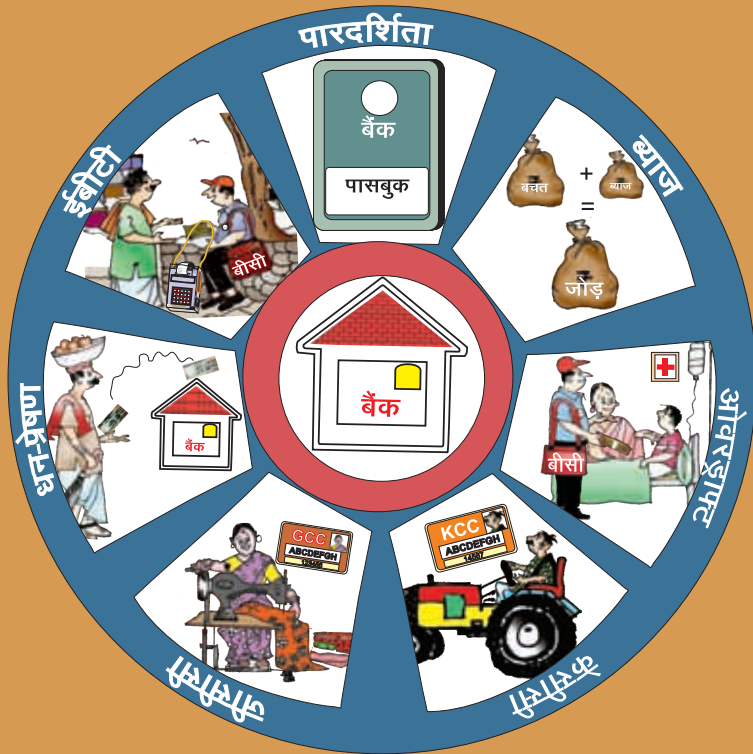
मासिक सारांश

आय : माह 6

क्रम सं.	स्रोत / सदस्य	सप्ताह 1	सप्ताह 2	सप्ताह 3	सप्ताह 4	सप्ताह 5	जोड़
i.	स्वयं						
ii.	पति/पत्नी						
iii.							
iv.							
1. कुल आय							
2. लिए गए कर्जे							
3. कुल धन आया (1 +2)							

खर्चे : माह 6

क्रम सं.	स्रोत / सदस्य	सप्ताह 1	सप्ताह 2	सप्ताह 3	सप्ताह 4	सप्ताह 5	जोड़
i.							
ii.							
iii.							
iv.							
v.							
vi.							
vii.							
4. कुल खर्चे							
5. चुकाया गया ऋण							
6. कुल धन गया = 4 +5							
बचत = 3 - 6							
कमी = 6 - 3							



बचत खाता खोलो एक,
बैंक की सेवायें पाओ अनेक

मासिक सारांश

आय : माह 7

क्रम सं.	स्रोत / सदस्य	सप्ताह 1	सप्ताह 2	सप्ताह 3	सप्ताह 4	सप्ताह 5	जोड़
i.	स्वयं						
ii.	पति/पत्नी						
iii.							
iv.							
1. कुल आय							
2. लिए गए कर्जे							
3. कुल धन आया (1 +2)							

खर्चे : माह 7

क्रम सं.	स्रोत / सदस्य	सप्ताह 1	सप्ताह 2	सप्ताह 3	सप्ताह 4	सप्ताह 5	जोड़
i.							
ii.							
iii.							
iv.							
v.							
vi.							
vii.							
4. कुल खर्चे							
5. चुकाया गया ऋण							
6. कुल धन गया = 4 +5							
बचत = 3 - 6							
कमी = 6 - 3							



बीसी आया, बीसी आया, बैंक आपके द्वार लाया

मासिक सारांश

आय : माह 8

क्रम सं.	स्रोत / सदस्य	सप्ताह 1	सप्ताह 2	सप्ताह 3	सप्ताह 4	सप्ताह 5	जोड़
i.	स्वयं						
ii.	पति/पत्नी						
iii.							
iv.							
1. कुल आय							
2. लिए गए कर्जे							
3. कुल धन आया (1 +2)							

खर्चे : माह 8

क्रम सं.	स्रोत / सदस्य	सप्ताह 1	सप्ताह 2	सप्ताह 3	सप्ताह 4	सप्ताह 5	जोड़
i.							
ii.							
iii.							
iv.							
v.							
vi.							
vii.							
4. कुल खर्चे							
5. चुकाया गया ऋण							
6. कुल धन गया = 4 +5							
बचत = 3 - 6							
कमी = 6 - 3							



सोच समझकर लेना कर्ज,
वरना बन जाएगा मर्ज

मासिक सारांश

आय : माह 9

क्रम सं.	स्रोत / सदस्य	सप्ताह 1	सप्ताह 2	सप्ताह 3	सप्ताह 4	सप्ताह 5	जोड़
i.	स्वयं						
ii.	पति/पत्नी						
iii.							
iv.							
1. कुल आय							
2. लिए गए कर्जे							
3. कुल धन आया (1 +2)							

खर्चे : माह 9

क्रम सं.	स्रोत / सदस्य	सप्ताह 1	सप्ताह 2	सप्ताह 3	सप्ताह 4	सप्ताह 5	जोड़
i.							
ii.							
iii.							
iv.							
v.							
vi.							
vii.							
4. कुल खर्चे							
5. चुकाया गया ऋण							
6. कुल धन गया = 4 +5							
बचत = 3 - 6							
कमी = 6 - 3							

ऋण क्यों



व्यवसाय लगाने को लेना कर्ज,
बढ़ेगी आमदनी, पूरे होंगे फर्ज

मासिक सारांश

आय : माह 10

क्रम सं.	स्रोत / सदस्य	सप्ताह 1	सप्ताह 2	सप्ताह 3	सप्ताह 4	सप्ताह 5	जोड़
i.	स्वयं						
ii.	पति/पत्नी						
iii.							
iv.							
1. कुल आय							
2. लिए गए कर्जे							
3. कुल धन आया (1 +2)							

खर्चे : माह 10

क्रम सं.	स्रोत / सदस्य	सप्ताह 1	सप्ताह 2	सप्ताह 3	सप्ताह 4	सप्ताह 5	जोड़
i.							
ii.							
iii.							
iv.							
v.							
vi.							
vii.							
4. कुल खर्चे							
5. चुकाया गया ऋण							
6. कुल धन गया = 4 +5							
बचत = 3 - 6							
कमी = 6 - 3							

साहूकार



बैंक



बैंक से अगर लिया है कर्ज, कम है ब्याज,
और हिसाब है जायज

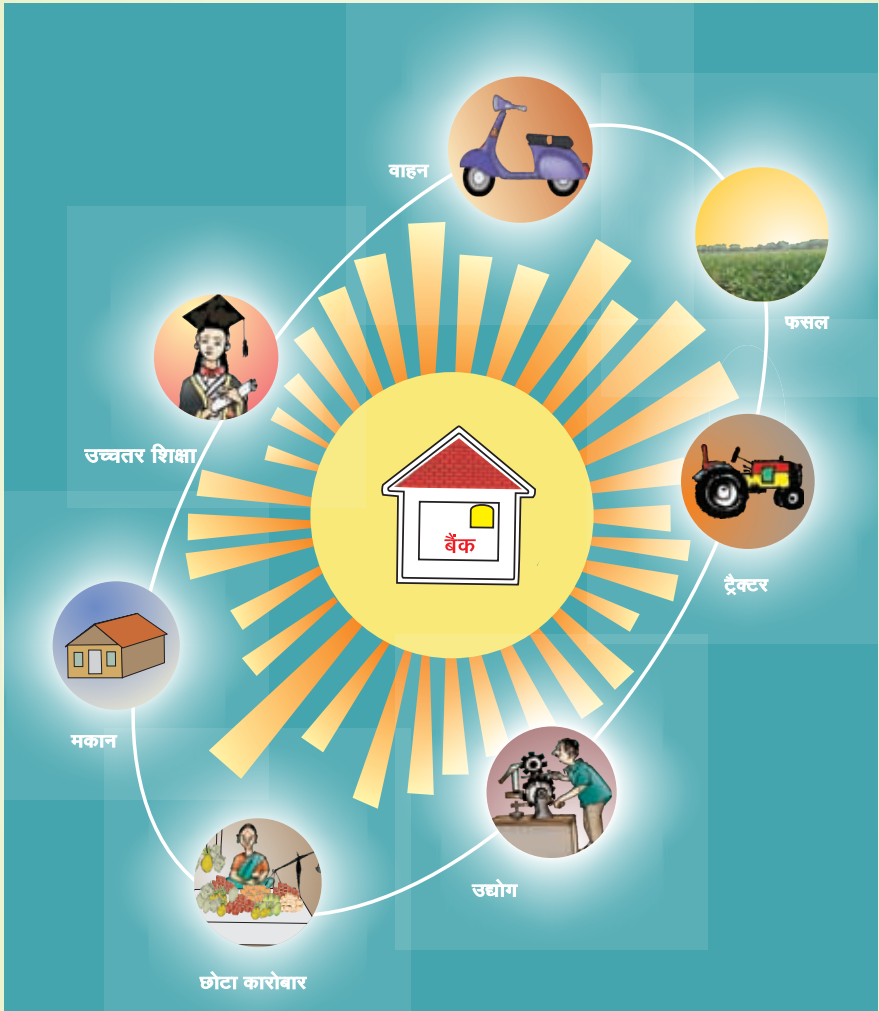
मासिक सारांश

आय : माह 11

क्रम सं.	स्रोत / सदस्य	सप्ताह 1	सप्ताह 2	सप्ताह 3	सप्ताह 4	सप्ताह 5	जोड़
i.	स्वयं						
ii.	पति/पत्नी						
iii.							
iv.							
1. कुल आय							
2. लिए गए कर्जे							
3. कुल धन आया (1 +2)							

खर्चे : माह 11

क्रम सं.	स्रोत / सदस्य	सप्ताह 1	सप्ताह 2	सप्ताह 3	सप्ताह 4	सप्ताह 5	जोड़
i.							
ii.							
iii.							
iv.							
v.							
vi.							
vii.							
4. कुल खर्चे							
5. चुकाया गया ऋण							
6. कुल धन गया = 4 +5							
बचत = 3 - 6							
कमी = 6 - 3							



बैंक एक, जरूरतें अनेक,
फिर भी पूरी हो हर एक

मासिक सारांश

आय : माह 12

क्रम सं.	स्रोत / सदस्य	सप्ताह 1	सप्ताह 2	सप्ताह 3	सप्ताह 4	सप्ताह 5	जोड़
i.	स्वयं						
ii.	पति/पत्नी						
iii.							
iv.							
1. कुल आय							
2. लिए गए कर्जे							
3. कुल धन आया (1 +2)							

खर्चे : माह 12

क्रम सं.	स्रोत / सदस्य	सप्ताह 1	सप्ताह 2	सप्ताह 3	सप्ताह 4	सप्ताह 5	जोड़
i.							
ii.							
iii.							
iv.							
v.							
vi.							
vii.							
4. कुल खर्चे							
5. चुकाया गया ऋण							
6. कुल धन गया = 4 +5							
बचत = 3 - 6							
कमी = 6 - 3							

वार्षिक सार

माह	कुल धन आया	कुल धन गया	बचत	कमी
1.				
2.				
3.				
4.				
5.				
6.				
7.				
8.				
9.				
10.				
11.				
12.				
जोड़				



भारतीय रिज़र्व बैंक

अस्वीकरण

आम लोगों की मौलिक जानकारी तथा दिशानिर्देश हेतु भारतीय रिज़र्व बैंक द्वारा वित्तीय शिक्षा के लिए यह प्रयास किया गया है। इस प्रकाशन में स्पष्ट की गई बैंकिंग अवधारणाएँ लोगों को समझने में आसानी हो, इस दृष्टि से हैं और न कि ये कोई विधिक अथवा तकनीकी स्पष्टीकरण हैं। पाठकों से अनुरोध है कि वे इस डायरी को पढ़कर इसका उपयोग स्वविवेक से करें। इस प्रकाशन में किसी प्रकार की भूल-चूक न रहें इसकी पूरी कोशिश की गई है। इस पर भी, यदि कोई चूक, भूल अथवा असंगति पायी जाए तो कृपया प्रकाशन में दिए गए पते पर हमें वह सूचित की जाए जिसे अगले संस्करण में सुधारा जाएगा। यह अधिसूचित किया जाता है कि यदि किसी को इस सामग्री के प्रयोग करने से किसी भी स्वरूप में या किसी भी प्रकार से कोई क्षति या हानि होती है तो प्रकाशक उसके लिए जिम्मेदार नहीं है।

बैंक से नाता जोड़ो, गरीबी को पीछे छोड़ो

.. अब



तब



भारतीय रिज़र्व बैंक