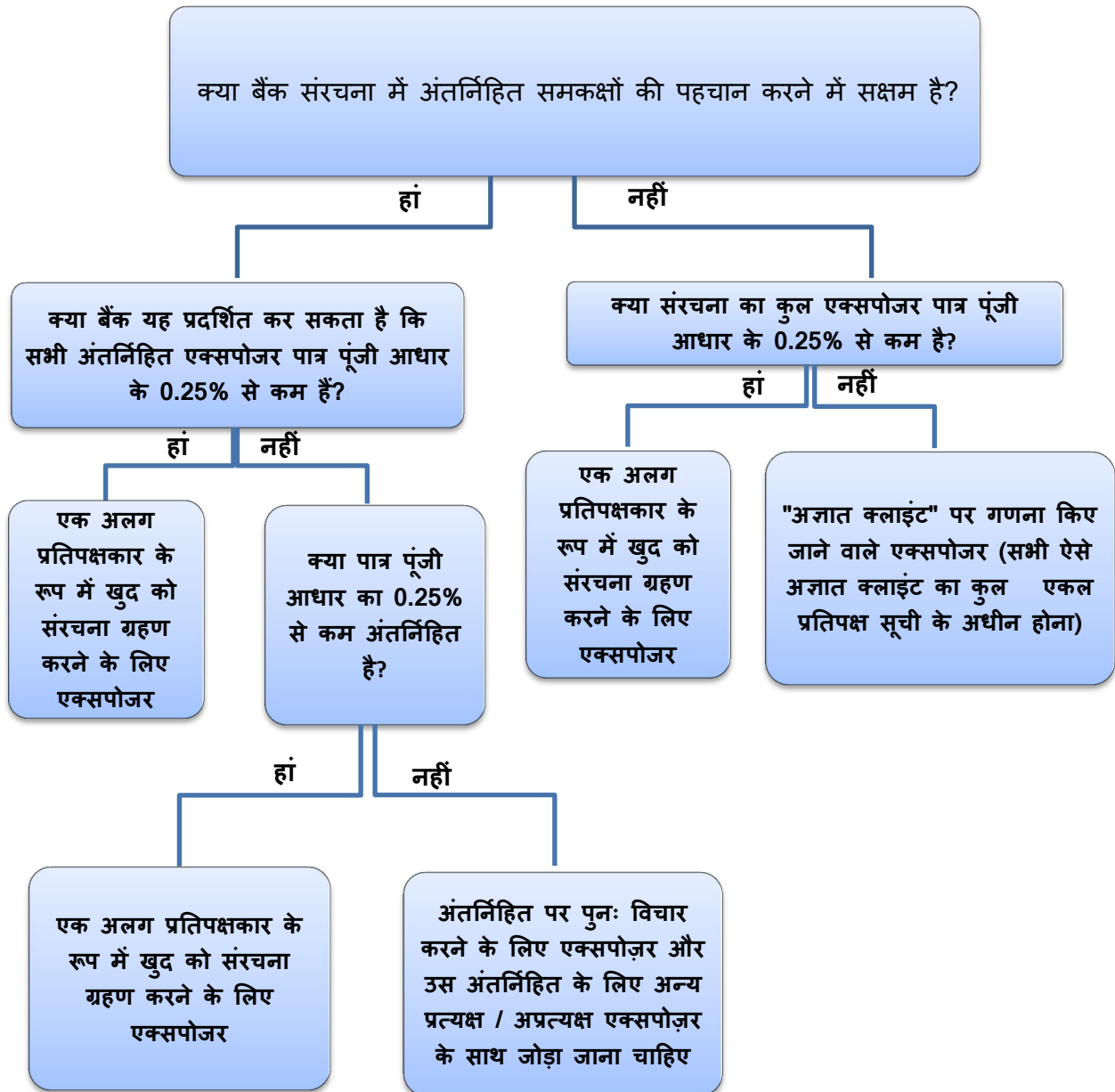


दृष्टांत दृष्टिकोण - प्रवाह चार्ट



सूक्ष्मावलोकन विधि - स्पष्टीकृत उदाहरण

बैंक का पात्र पूंजी आधार: 1000

संरचना की आधारभूत निधि : 500

संरचना में बैंक का निवेश: 100 (जो पात्र पूंजी आधार का 10% है यानी पात्र पूंजी आधार का 0.25% से अधिक)

प्रतिपक्षकार दृष्टिकोण के अनुसार एक्सपोजर मूल्य:

	अंतर्निहित में संरचना का निवेश		संरचना के माध्यम से अंतर्निहित बैंक का एक्सपोजर		अंतर्निहित के लिए बैंक के अन्य प्रत्यक्ष / अप्रत्यक्ष एक्सपोजर		अंतर्निहित के लिए कुल एक्सपोजर	
	राशि	आधारभूत निधि का %	राशि	पात्र पूंजी आधार का %	राशि	पात्र पूंजी आधार का %	राशि	पात्र पूंजी आधार का %
अंतर्निहित 1	125	25.00%	25	2.50%	200	20.00%	225	22.50%
अंतर्निहित 2	100	20.00%	20	2.00%	150	15.00%	170	17.00%
अंतर्निहित 3	90	18.00%	18	1.80%	100	10.00%	118	11.80%
अंतर्निहित 4	75	15.00%	15	1.50%	80	8.00%	95	9.50%
अंतर्निहित 5	50	10.00%	10	1.00%	70	7.00%	80	8.00%
अंतर्निहित 6	30	6.00%	6	0.60%	50	5.00%	56	5.60%
अंतर्निहित 7	20	4.00%	4	0.40%	100	10.00%	104	10.40%
अंतर्निहित 8	10	2.00%	2	0.20%	150	15.00%	152	15.20%

नोट :1. अंतर्निहित 8 के एक्सपोजर (जो कि योग्य पूंजी आधार के 0.25% से कम है) को संरचना पर ही एक्सपोजर के रूप में गिना जा सकता है। परिणामस्वरूप, अंतर्निहित 8 कुल एक्सपोजर के लिए बैंक के विकल्प पर 15.00% या 15.20% होगा।

2. यदि बैंक अंतर्निहित एक्सपोजर की पहचान करने में सक्षम नहीं था, तो संरचना के लिए संपूर्ण एक्सपोजर (यानी 100, जो कि योग्य पूंजी आधार का 0.25% से अधिक है) अज्ञात क्लाइंट पर होगा। ऐसे सभी अज्ञात क्लाइंट को एक ही प्रतिपक्षकार के रूप में माना जाएगा और ऐसे सभी अज्ञात क्लाइंट के लिए एकल प्रतिपक्षकार सीमा कुल एक्सपोजर पर लागू होगी।