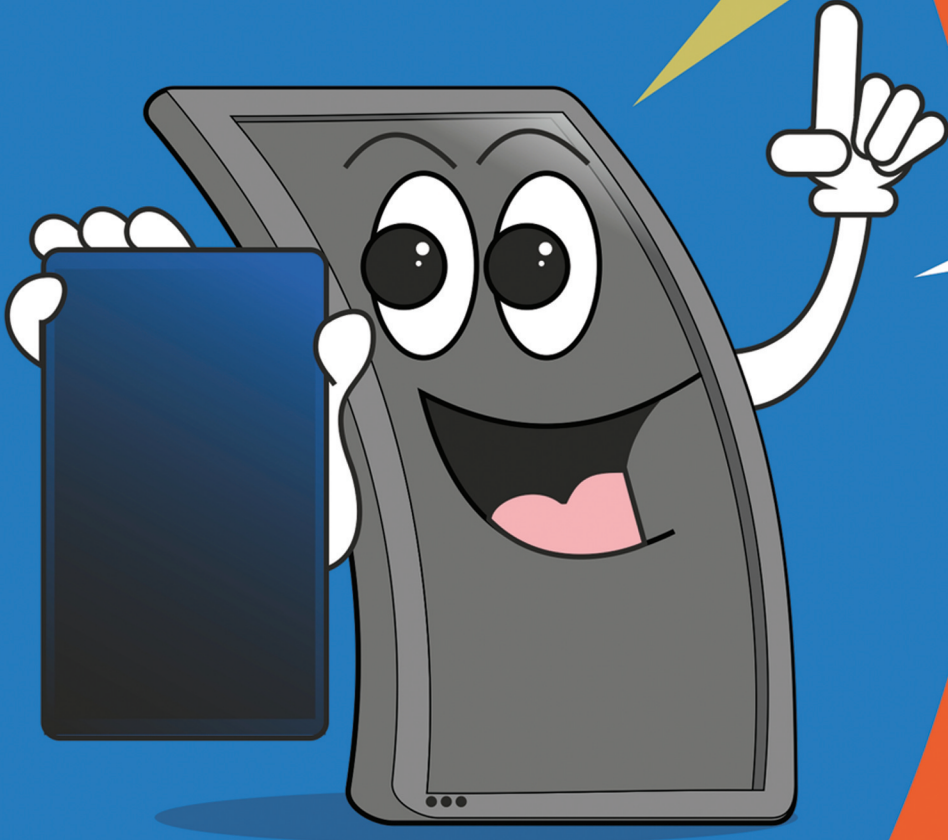


আপোনাৰ ইন্টাৰনেটৰ সুবিধায়ুক্ত স্মাৰ্টফোন আছে নেকি ? যদি আছে ইউনিফাইড পে'মেন্ট ইন্টাৰফেচ (UPI) প্লেটফৰ্মত গৈ ডিজিটেল হওঁক।

(UPI) এনে এটা প্লেটফৰ্ম য'ত আপুনি এটা বেংক একাউন্টৰ পৰা অন্য এটা বেংক একাউন্টলৈ এটা ইন্টাৰনেটৰ সুবিধায়ুক্ত স্মাৰ্টফোনৰ মাধ্যমেৰে টকা-পইচা আদান-প্ৰদান কৰিব পাৰে।



এই সুবিধা ব্যৱহাৰ কৰিব পাৰে যদিহে

- ▶ আপোনাৰ ম'বাইল ফোনৰ নম্বৰ আপোনাৰ বেংক একাউন্টৰ সৈতে সংযুক্ত কৰা আছে আৰু
- ▶ আপোনাৰ এ টি এম/ডেবিট কাৰ্ড আছে।

UPI ৰ মাধ্যমেৰে ট্ৰেনজেকশ্যন কৰিবলৈ আপুনি BHIM নামৰ এটা এপ্লিকেশ্যন অথবা যিকোনো বেংকৰ এপ্লিকেশ্যন অথবা যিকোনো থাৰ্ড পাৰ্টী এপ্লিকেশ্যন ব্যৱহাৰ কৰিব পাৰে।

উদাহৰণস্বৰূপে BHIM এপ্লিকেশ্যনত কেৱল এবাৰহে কৰিবলগীয়া ৰেজিষ্ট্ৰেশ্যনৰ নিয়মাৱলী তলত দেখুওৱা হৈছে।

১

BHIM
এপ্লিকেশ্যনটো
ডাউনল'ড কৰক

২

এপ্লিকেশ্যনটো
খোলক, আপোনাৰ
ফোনটো ৰেজিষ্টাৰ
হ'বলৈ এটা এছ এম এছ
যাব

৩

এটা ল'গইন
পাছক'ড দিয়ক
আৰু তাৰ পিছত
বেংক একাউন্ট
নম্বৰ চিলেক্ট কৰক

৪

আপোনাৰ 'ভাৰ্চুৱেল
পেইমেন্ট এড্ৰেছ বা
UPI আই ডি হ'ব
আপোনাৰ ম'বাইল
নম্বৰ @ upi

৫

UPI পিন (PIN) নম্বৰ
বনাবলৈ ভৰাওক
▶ ATM কাৰ্ডৰ শেষৰ
ছয়টা সংখ্যা
▶ ATM কাৰ্ডৰ ম্যাদ
উকলি যোৱাৰ মাহ
আৰু বছৰ
▶ ম'বাইলত অহা
কেৱল এবাৰ
ব্যৱহাৰযোগ্য পাছৱৰ্ড
বা OTP সংখ্যা

- ▶ কোনো ব্যক্তিৰ ভাৰ্চুৱেল এড্ৰেছ জনা থাকিলে, UPI পিন নম্বৰ ব্যৱহাৰ কৰি খুব সহজে টকা পঠিয়াব পাৰিব।
- ▶ যদিহে ব্যক্তিজনৰ ভাৰ্চুৱেল এড্ৰেছ নাই, তেনেহ'লে তেখেতৰ বেংক একাউন্ট নম্বৰ আৰু IFSC ব্যৱহাৰ কৰিও টকা পঠিয়াব পাৰিব।

খুব সোনকালে 24x7 মূহুৰ্ততে পঠিওৱা



UPI



বিত্তীয় সমাৱেশন আৰু বিকাশ বিভাগ
ভাৰতীয় ৰিজাৰ্ভ বেংক
www.rbi.org.in