

# ବିଭୀନ ଡାଏରୀ



ଭାରତୀୟ ରିଜର୍ଭ ବ୍ୟାଙ୍କ  
ଗ୍ରାମୀଣ ଯୋଜନା ଏବଂ ରଣ ବିଭାଗ  
କେନ୍ଦ୍ରୀୟ କାର୍ଯ୍ୟାଳୟ, ମୁମ୍ବାଇ  
ଜାନୁଆରୀ ୨୦୧୩



## ଭାରତୀୟ ରିଜର୍ଭ ବ୍ୟାଙ୍କ

ଏହି ତାଏରାର ବିଷୟବସ୍ତୁ ଭାରତୀୟ ରିଜର୍ଭ ବ୍ୟାଙ୍କ, ଗ୍ରାମୀଣ ଯୋଜନା ଏବଂ ରଣ ବିଭାଗ କେନ୍ଦ୍ରୀୟ କାର୍ଯ୍ୟାଳୟ, ମୁମ୍ବାଇ ଦ୍ୱାରା ପ୍ରସ୍ତୁତ କରାଯାଇଛି । ଏହା ବିତୀୟ ସାକ୍ଷରତା କେନ୍ଦ୍ର ଏବଂ ଦେଶର ସବୁ ଗ୍ରାମୀଣ ଶାଖା ଦ୍ୱାରା ପରିଚାଳିତ ମାସିକ ବିଭୀୟ ଶିକ୍ଷା କ୍ୟାମ୍ପ ମାନଙ୍କରେ ବିତରଣ ପାଇଁ ଉଦ୍ଦିଷ୍ଟ । ଏହି ବିଭୀୟ ତାଏରୀ [www.rbi.org.in](http://www.rbi.org.in)ରେ ମଧ୍ୟ ଉପଲବ୍ଧ ଅଟେ ।

ଲେଖକ : ସୁଷମା ଭିଜ୍ ଏବଂ ଗୀତା ନାୟର

ସାଜସଜ୍ଜା : ଆର.ଏନ୍ ରାହାତେ

ଓଡ଼ିଆ ଅନୁବାଦର ପୁନରୀକ୍ଷଣ : ରିଜର୍ଭ ବ୍ୟାଙ୍କ ଅଫ ଇଣ୍ଡିଆ, ଭୁବନେଶ୍ୱର

ପ୍ରଥମ ସଂସ୍କରଣ - ଜାନୁଆରୀ ୨୦୧୩

### ପ୍ରକାଶକ

ଭାରତୀୟ ରିଜର୍ଭ ବ୍ୟାଙ୍କ

ଗ୍ରାମୀଣ ଯୋଜନା ଏବଂ ରଣ ବିଭାଗ

୧୦ମ ମହଲା, କେନ୍ଦ୍ରୀୟ କାର୍ଯ୍ୟାଳୟ

ଶହୀଦଭଗତ ସିଂହ ମାର୍ଗ

ଫୋର୍ଟ, ମୁମ୍ବାଇ-୪୦୦୦୦୧

### ସର୍ବାଧିକାର ସୁରକ୍ଷିତ

ପୁର୍ନମୁଦ୍ରଣ ପାଇଁ ମୂଳ ସୂତ୍ରର ସୌଜନ୍ୟ ସ୍ୱୀକୃତି ଅନିବାର୍ଯ୍ୟ

ସମ୍ପୂର୍ଣ୍ଣ ନାମ : \_\_\_\_\_

ଠିକଣା : \_\_\_\_\_

ସହର/ଜିଲ୍ଲା : \_\_\_\_\_

ପିନ୍ ନଂ : \_\_\_\_\_

ଘର ଟେଲିଫୋନ ନଂ : \_\_\_\_\_

ମୋବାଇଲ : \_\_\_\_\_

ସଞ୍ଚୟ ଖାତାର ସବିଶେଷ ବିବରଣୀ

ଖାତା ଖୋଲିବା ତାରିଖ : \_\_\_\_\_

ବ୍ୟାଙ୍କ : \_\_\_\_\_

ଶାଖା : \_\_\_\_\_

ବ୍ୟବସାୟୀକ ପ୍ରତିନିଧି (ବିସି) :

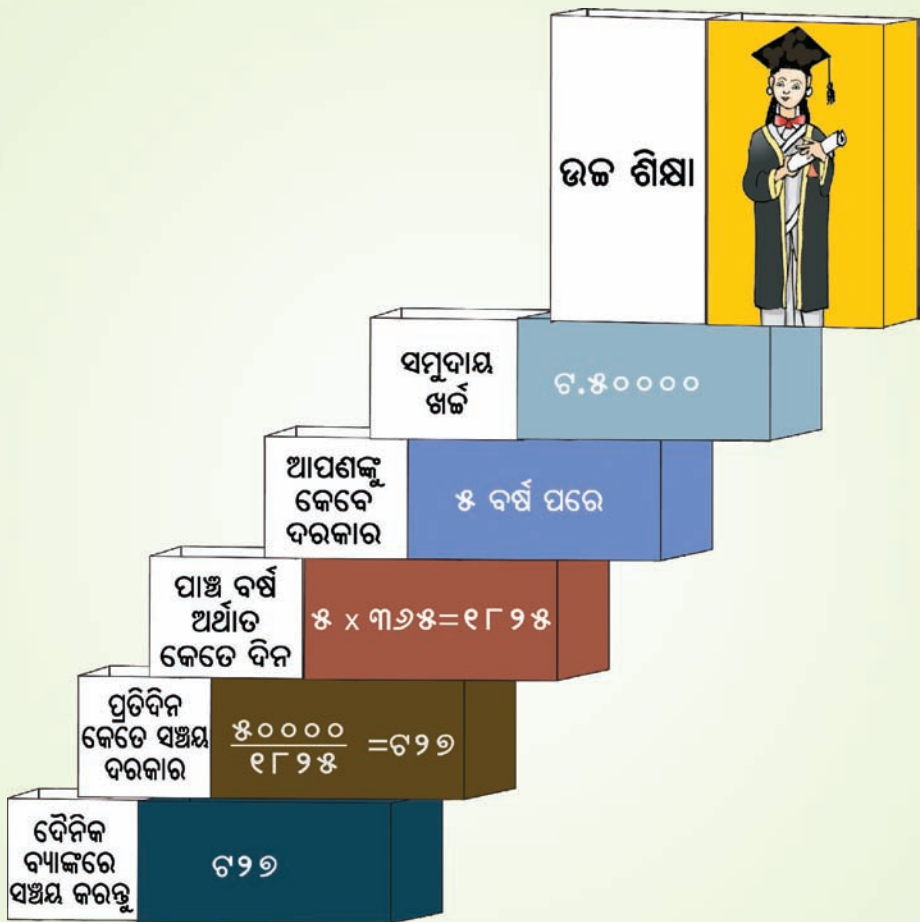
ପ୍ରାପ୍ତ ସେବା (ଦୟାକରି ଠିକ୍ (✓) ଚିହ୍ନ ଦିଅନ୍ତୁ)

- ଆବର୍ତ୍ତି ଜମା, ଅବଧି ଜମା
- ଓଭର ଡ୍ରାଫ୍ଟ, କେସିସି, ଜିସିସି
- ଅର୍ଥ ପ୍ରେରଣ, ଇବିଟି
- କ୍ଷୁଦ୍ର ବୀମା
- କ୍ଷୁଦ୍ର ଅବସର କାଳୀନ ଭତା
- ଅନ୍ୟାନ୍ୟ



## ପରିବାର ସଦସ୍ୟମାନଙ୍କ ବିବରଣୀ










କ୍ରମିକ ସଂଖ୍ୟା	ନାମ	ବୟସ	ସମ୍ପର୍କ	ବୃତ୍ତି	ମାସିକ ରୋଜଗାର
୧					
୨					
୩					
୪					
୫					
୬					
୭					
୮					
୯					
୧୦					



ବିଭୀନ ଯୋଜନା ଦ୍ୱାରା  
ନିଜର ଲକ୍ଷ୍ୟ ହାସଲ କରନ୍ତୁ



## ନିଜର ଲକ୍ଷ୍ୟ ସ୍ଥିର କରନ୍ତୁ

କ୍ର.ନ.		ଆବଶ୍ୟକତା	ଆବଶ୍ୟକ ହେଉଥିବା ଅର୍ଥ	କେବେ ?	ଦିନ ସଂଖ୍ୟା	ଦୈନିକ ସଞ୍ଚୟ
୧		ସାଇକେଲ	ଟ. ୧୫୦୦	୩ ମାସ	$୩୦ \times ୩ = ୯୦$	ଟ. ୧୫୦୦/୯୦ = ଟ. ୧୬
୨		ସିଲାଇ ମେସିନ	ଟ. ୫୦୦୦	୫ ମାସ	$୩୦ \times ୫ = ୧୫୦$	ଟ. ୫୦୦୦/୧୫୦ = ଟ. ୩୩
୩		ଟାଣ ଉପକରଣ	ଟ. ୩୨୦୦	୬ ମାସ	$୩୦ \times ୬ = ୧୮୦$	ଟ. ୩୨୦୦/୧୮୦ = ଟ. ୨୦
୪		ଗୋପାଳନ	ଟ. ୧୦,୦୦୦	୧ ବର୍ଷ	$୩୬୫ \times ୧ = ୩୬୫$	ଟ. ୧୦୦୦୦/୩୬୫ = ଟ. ୨୭
୫		ଖୁରୁରା ବେପାରୀ	ଟ. ୨୦,୦୦୦	୨ ବର୍ଷ	$୩୬୫ \times ୨ = ୭୩୦$	ଟ. ୨୦୦୦୦/୭୩୦ = ଟ. ୨୭
୬		ପିଲାଙ୍କ ଉଚ୍ଚ ଶିକ୍ଷା	ଟ. ୫୦,୦୦୦	୫ ବର୍ଷ	$୩୬୫ \times ୫ = ୧୮୨୫$	ଟ. ୫୦୦୦୦/୧୮୨୫ = ଟ. ୨୭
୭		ଝିଅର ବିବାହ	ଟ. ୮୦,୦୦୦	୧୦ ବର୍ଷ	$୩୬୫ \times ୧୦ = ୩୬୫୦$	ଟ. ୮୦୦୦୦/୩୬୫୦ = ଟ. ୨୨
୮		ନିଜ ଘର	ଟ. ୧,୦୦,୦୦୦	୧୫ ବର୍ଷ	$୩୬୫ \times ୧୫ = ୫୪୭୫$	ଟ. ୧୦୦୦୦୦/୫୪୭୫ = ଟ. ୧୮
୯		ବୃଦ୍ଧାବସ୍ଥା ସୁରକ୍ଷା	ଟ. ୩୦୦୦୦୦	୨୫ ବର୍ଷ	$୩୬୫ \times ୨୫ = ୯୧୨୫$	ଟ. ୩୦୦୦୦୦/୯୧୨୫ = ଟ. ୩୩
୧୦						
୧୧						
୧୨						
୧୩						
୧୪						
୧୫						

ଆବଶ୍ୟକୀୟ ମୋଟ ଦୈନିକ ସଞ୍ଚୟ

ଟ ୨୨୪



ନିଜର ବ୍ୟୟ ସମ୍ବନ୍ଧରେ ସଚେତନ ହୁଅନ୍ତୁ ।



## ମାସିକ ଆୟବ୍ୟୟର ସାରାଂଶ

### ଆୟ : ୧ମ ମାସ

କ୍ର.	ଉତ୍ସ/ସଦସ୍ୟ	୧ମ ସପ୍ତାହ	୨ୟ ସପ୍ତାହ	୩ୟ ସପ୍ତାହ	୪ର୍ଥ ସପ୍ତାହ	୫ମ ସପ୍ତାହ	ମୋଟ
କ.	ନିଜେ						
ଖ.	ସ୍ୱାମୀ/ସ୍ତ୍ରୀ						
ଗ.							
ଘ.							
୧. ମୋଟ ଆୟ							
୨. ରଣର ପରିମାଣ							
୩. ମୋଟ ଧନ = ୧+୨							

### ବ୍ୟୟ : ୧ମ ମାସ

କ୍ର.	ଉତ୍ସ/ସଦସ୍ୟ	୧ମ ସପ୍ତାହ	୨ୟ ସପ୍ତାହ	୩ୟ ସପ୍ତାହ	୪ର୍ଥ ସପ୍ତାହ	୫ମ ସପ୍ତାହ	ମୋଟ
କ.							
ଖ.							
ଗ.							
ଘ.							
ଙ.							
ଚ.							
ଛ.							
୪. ମୋଟ ବ୍ୟୟ							
୫. ରଣ ପରିଶୋଧ							
୬. ସର୍ବମୋଟ ବ୍ୟୟ = ୪+୫							
ବଳକା ଧନ = ୩-୬							
ନିଅଣ୍ଟ ରାଶି = ୬-୩							



ନିଜର ଆୟ ଠାରୁ ଅଧିକ ବ୍ୟୟ କରନ୍ତୁ ନାହିଁ

## ମାସିକ ଆୟବ୍ୟୟର ସାରାଂଶ

**ଆୟ : ୨ୟ ମାସ**

କ୍ର.	ଉତ୍ସ/ସଦସ୍ୟ	୧ମ ସପ୍ତାହ	୨ୟ ସପ୍ତାହ	୩ୟ ସପ୍ତାହ	୪ର୍ଥ ସପ୍ତାହ	୫ମ ସପ୍ତାହ	ମୋଟ
କ.	ନିଜେ						
ଖ.	ସ୍ୱାମୀ/ସ୍ତ୍ରୀ						
ଗ.							
ଘ.							
୧. ମୋଟ ଆୟ							
୨. ରଣର ପରିମାଣ							
୩. ମୋଟ ଧନ = ୧+୨							

**ବ୍ୟୟ : ୨ୟ ମାସ**

କ୍ର.	ଉତ୍ସ/ସଦସ୍ୟ	୧ମ ସପ୍ତାହ	୨ୟ ସପ୍ତାହ	୩ୟ ସପ୍ତାହ	୪ର୍ଥ ସପ୍ତାହ	୫ମ ସପ୍ତାହ	ମୋଟ
କ.							
ଖ.							
ଗ.							
ଘ.							
ଙ.							
ଚ.							
ଛ.							
୪. ମୋଟ ବ୍ୟୟ							
୫. ରଣ ପରିଶୋଧ							
୬. ସର୍ବମୋଟ ବ୍ୟୟ = ୪+୫							
ବଳକା ଧନ = ୩-୬							
ନିଅଣ୍ଟ ରାଶି = ୬-୩							



ଅନାବଶ୍ୟକୀୟ ବ୍ୟୟକୁ ନିୟନ୍ତ୍ରଣ କରନ୍ତୁ  
 ଏବଂ  
 ନିଜର ସଞ୍ଚୟ ବୃଦ୍ଧି କରନ୍ତୁ

## ମାସିକ ଆୟବ୍ୟୟର ସାରାଂଶ

### ଆୟ : ୩ୟ ମାସ

କ୍ର.	ଉତ୍ସ/ସଦସ୍ୟ	୧ମ ସପ୍ତାହ	୨ୟ ସପ୍ତାହ	୩ୟ ସପ୍ତାହ	୪ର୍ଥ ସପ୍ତାହ	୫ମ ସପ୍ତାହ	ମୋଟ
କ.	ନିଜେ						
ଖ.	ସ୍ୱାମୀ/ସ୍ତ୍ରୀ						
ଗ.							
ଘ.							
୧. ମୋଟ ଆୟ							
୨. ରଣର ପରିମାଣ							
୩. ମୋଟ ଧନ = ୧+୨							

### ବ୍ୟୟ : ୩ୟ ମାସ

କ୍ର.	ଉତ୍ସ/ସଦସ୍ୟ	୧ମ ସପ୍ତାହ	୨ୟ ସପ୍ତାହ	୩ୟ ସପ୍ତାହ	୪ର୍ଥ ସପ୍ତାହ	୫ମ ସପ୍ତାହ	ମୋଟ
କ.							
ଖ.							
ଗ.							
ଘ.							
ଙ.							
ଚ.							
ଛ.							
୪. ମୋଟ ବ୍ୟୟ							
୫. ରଣ ପରିଶୋଧ							
୬. ସର୍ବମୋଟ ବ୍ୟୟ = ୪+୫							
ବଳକା ଧନ = ୩-୬							
ନିଅଣ୍ଟ ରାଶି = ୬-୩							





ମଦ୍ୟପାନ



କୁଆଖେଳ



ତନ୍ମାଖୁସେବନ



ପର୍ବପର୍ବାଣୀ



ତୀର୍ଥଯାତ୍ରା



ବିଳାସ ସାମଗ୍ରୀ



ଗୃହ



ଶିକ୍ଷା



ଖାଦ୍ୟ ଓ ଯୋଷାକ



ଆପଣଙ୍କର ଆବଶ୍ୟକତା ସମୀଚ - ସେହି ଅନୁଯାୟୀ ଖର୍ଚ୍ଚ କରନ୍ତୁ

ଆପଣଙ୍କର ଚାହିଦା ଅସମୀଚ - ଅନ୍ୟା ଖର୍ଚ୍ଚ ହ୍ରାସ କରନ୍ତୁ

ବଦଭ୍ୟାସଗୁଡ଼ିକ ବିପଦପୂର୍ଣ୍ଣ ଏହିପରି ଖର୍ଚ୍ଚଠାରୁ ଦୂରେଇ ରୁହନ୍ତୁ

ବୁଝି ବିଚାରି ଖର୍ଚ୍ଚ କରନ୍ତୁ ।  
 ଯେ କୌଣସି ଖର୍ଚ୍ଚ ପୂର୍ବରୁ ଦୁଇଥର ଭାବନ୍ତୁ ।

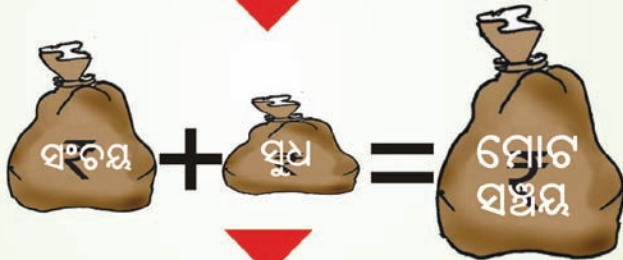
## ମାସିକ ଆୟବ୍ୟୟର ସାରାଂଶ

### ଆୟ : ୪ର୍ଥ ମାସ

କ୍ର.	ଉତ୍ସ/ସଦସ୍ୟ	୧ମ ସପ୍ତାହ	୨ୟ ସପ୍ତାହ	୩ୟ ସପ୍ତାହ	୪ର୍ଥ ସପ୍ତାହ	୫ମ ସପ୍ତାହ	ମୋଟ
କ.	ନିଜେ						
ଖ.	ସ୍ୱାମୀ/ସ୍ତ୍ରୀ						
ଗ.							
ଘ.							
୧. ମୋଟ ଆୟ							
୨. ରଣର ପରିମାଣ							
୩. ମୋଟ ଧନ = ୧+୨							

### ବ୍ୟୟ : ୪ର୍ଥ ମାସ

କ୍ର.	ଉତ୍ସ/ସଦସ୍ୟ	୧ମ ସପ୍ତାହ	୨ୟ ସପ୍ତାହ	୩ୟ ସପ୍ତାହ	୪ର୍ଥ ସପ୍ତାହ	୫ମ ସପ୍ତାହ	ମୋଟ
କ.							
ଖ.							
ଗ.							
ଘ.							
ଙ.							
ଚ.							
ଛ.							
୪. ମୋଟ ବ୍ୟୟ							
୫. ରଣ ପରିଶୋଧ							
୬. ସର୍ବମୋଟ ବ୍ୟୟ = ୪+୫							
ବଳକା ଧନ = ୩-୬							
ନିଅଣ୍ଟ ରାଶି = ୬-୩							



ନିଜର ସଞ୍ଚିତ ଧନ ନିଜପାଇଁ ଖର୍ଚ୍ଚ କରନ୍ତୁ



ଶିକ୍ଷା



ବ୍ୟବସାୟ

ଯେତେ କମ ବ୍ୟୟ, ସେତେ ଅଧିକ ସଞ୍ଚୟ

## ମାସିକ ଆୟବ୍ୟୟର ସାରାଂଶ

### ଆୟ : ଝମ ମାସ

କ୍ର.	ଉତ୍ସ/ସଦସ୍ୟ	୧ମ ସପ୍ତାହ	୨ୟ ସପ୍ତାହ	୩ୟ ସପ୍ତାହ	୪ର୍ଥ ସପ୍ତାହ	ଝମ ସପ୍ତାହ	ମୋଟ
କ.	ନିଜେ						
ଖ.	ସ୍ୱାମୀ/ସ୍ତ୍ରୀ						
ଗ.							
ଘ.							
୧. ମୋଟ ଆୟ							
୨. ରଣର ପରିମାଣ							
୩. ମୋଟ ଧନ = ୧+୨							

### ବ୍ୟୟ : ଝମ ମାସ

କ୍ର.	ଉତ୍ସ/ସଦସ୍ୟ	୧ମ ସପ୍ତାହ	୨ୟ ସପ୍ତାହ	୩ୟ ସପ୍ତାହ	୪ର୍ଥ ସପ୍ତାହ	ଝମ ସପ୍ତାହ	ମୋଟ
କ.							
ଖ.							
ଗ.							
ଘ.							
ଙ.							
ଚ.							
ଛ.							
୪. ମୋଟ ବ୍ୟୟ							
୫. ରଣ ପରିଶୋଧ							
୬. ସର୍ବମୋଟ ବ୍ୟୟ = ୪+୫							
ବଳକା ଧନ = ୩-୬							
ନିଅଣ୍ଟ ରାଶି = ୬-୩							





କେଉଁଠି ସଞ୍ଚୟ କରିବେ ?

? ?

ନିଜର କଷ୍ଟସାଧ ଆୟ ହରାନ୍ତୁ ନାହିଁ ।  
 ବ୍ୟାଙ୍କରେ ଖାତା ଖୋଲି ସଞ୍ଚୟ କରନ୍ତୁ ।



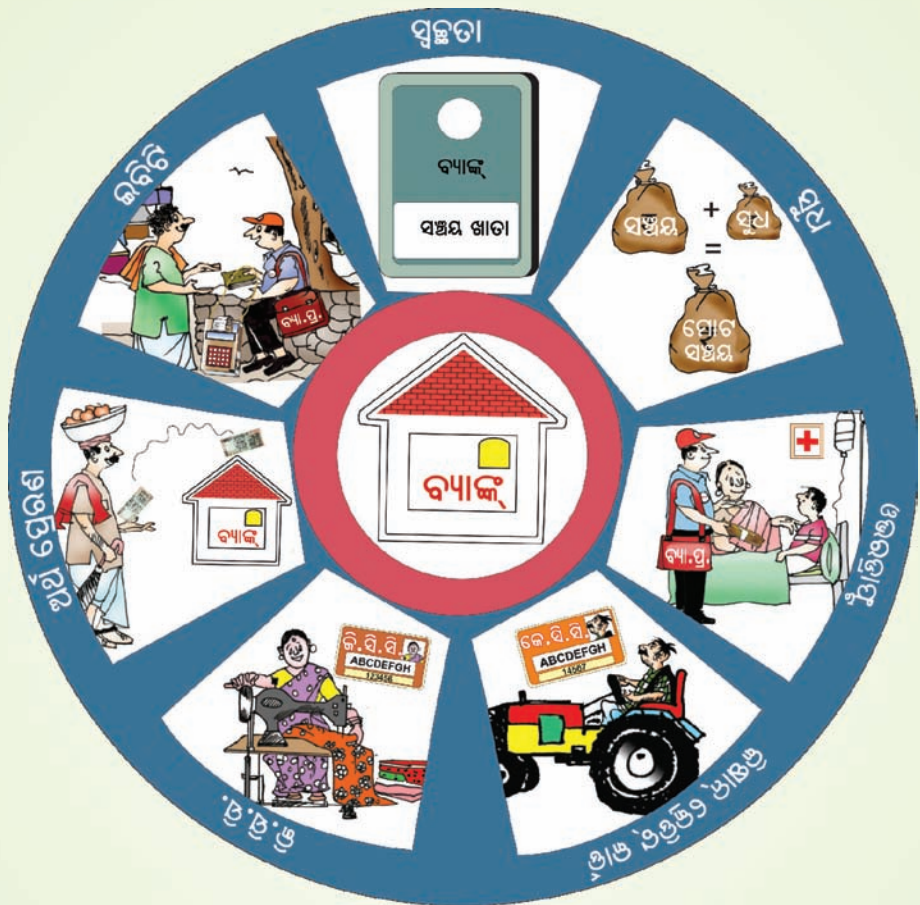
## ମାସିକ ଆୟବ୍ୟୟର ସାରାଂଶ

**ଆୟ : ୧ଷ୍ଠ ମାସ**

କ୍ର.	ଉତ୍ସ/ସଦସ୍ୟ	୧ମ ସପ୍ତାହ	୨ୟ ସପ୍ତାହ	୩ୟ ସପ୍ତାହ	୪ର୍ଥ ସପ୍ତାହ	୫ମ ସପ୍ତାହ	ମୋଟ
କ.	ନିଜେ						
ଖ.	ସ୍ୱାମୀ/ସ୍ତ୍ରୀ						
ଗ.							
ଘ.							
୧. ମୋଟ ଆୟ							
୨. ରଣର ପରିମାଣ							
୩. ମୋଟ ଧନ = ୧+୨							

**ବ୍ୟୟ : ୧ଷ୍ଠ ମାସ**

କ୍ର.	ଉତ୍ସ/ସଦସ୍ୟ	୧ମ ସପ୍ତାହ	୨ୟ ସପ୍ତାହ	୩ୟ ସପ୍ତାହ	୪ର୍ଥ ସପ୍ତାହ	୫ମ ସପ୍ତାହ	ମୋଟ
କ.							
ଖ.							
ଗ.							
ଘ.							
ଙ.							
ଚ.							
ଛ.							
୪. ମୋଟ ବ୍ୟୟ							
୫. ରଣ ପରିଶୋଧ							
୬. ସର୍ବମୋଟ ବ୍ୟୟ = ୪+୫							
ବଳକା ଧନ = ୩-୬							
ନିଅଣ୍ଟ ରାଶି = ୬-୩							



ବ୍ୟାଙ୍କରେ ସଞ୍ଚୟ ଜମାଖାତା  
 ଅନ୍ୟସବୁ ଆର୍ଥିକ ସେବା ପ୍ରାପ୍ତିର ଚାବିକାଠି

## ମାସିକ ଆୟବ୍ୟୟର ସାରାଂଶ

**ଆୟ : ୭ମ ମାସ**

କ୍ର.	ଉତ୍ସ/ସଦସ୍ୟ	୧ମ ସପ୍ତାହ	୨ୟ ସପ୍ତାହ	୩ୟ ସପ୍ତାହ	୪ର୍ଥ ସପ୍ତାହ	୫ମ ସପ୍ତାହ	ମୋଟ
କ.	ନିଜେ						
ଖ.	ସ୍ୱାମୀ/ସ୍ତ୍ରୀ						
ଗ.							
ଘ.							
୧. ମୋଟ ଆୟ							
୨. ରଣର ପରିମାଣ							
୩. ମୋଟ ଧନ = ୧+୨							

**ବ୍ୟୟ : ୭ମ ମାସ**

କ୍ର.	ଉତ୍ସ/ସଦସ୍ୟ	୧ମ ସପ୍ତାହ	୨ୟ ସପ୍ତାହ	୩ୟ ସପ୍ତାହ	୪ର୍ଥ ସପ୍ତାହ	୫ମ ସପ୍ତାହ	ମୋଟ
କ.							
ଖ.							
ଗ.							
ଘ.							
ଙ.							
ଚ.							
ଛ.							
୪. ମୋଟ ବ୍ୟୟ							
୫. ରଣ ପରିଶୋଧ							
୬. ସର୍ବମୋଟ ବ୍ୟୟ = ୪+୫							
ବଳକା ଧନ = ୩-୬							
ନିଅଣ୍ଟ ରାଶି = ୬-୩							



ବ୍ୟାଙ୍କିଙ୍ଗ୍ ସେବା ଏବେ ଆପଣଙ୍କ ଦ୍ଵାର ଦେଶରେ ଉପଲବ୍ଧ

## ମାସିକ ଆୟବ୍ୟୟର ସାରାଂଶ

### ଆୟ : ଟମ ମାସ

କ୍ର.	ଉତ୍ସ/ସଦସ୍ୟ	୧ମ ସପ୍ତାହ	୨ୟ ସପ୍ତାହ	୩ୟ ସପ୍ତାହ	୪ର୍ଥ ସପ୍ତାହ	୫ମ ସପ୍ତାହ	ମୋଟ
କ.	ନିଜେ						
ଖ.	ସ୍ୱାମୀ/ସ୍ତ୍ରୀ						
ଗ.							
ଘ.							
୧. ମୋଟ ଆୟ							
୨. ରଶ୍ମି ପରିମାଣ							
୩. ମୋଟ ଧନ = ୧+୨							

### ବ୍ୟୟ : ଟମ ମାସ

କ୍ର.	ଉତ୍ସ/ସଦସ୍ୟ	୧ମ ସପ୍ତାହ	୨ୟ ସପ୍ତାହ	୩ୟ ସପ୍ତାହ	୪ର୍ଥ ସପ୍ତାହ	୫ମ ସପ୍ତାହ	ମୋଟ
କ.							
ଖ.							
ଗ.							
ଘ.							
ଙ.							
ଚ.							
ଛ.							
୪. ମୋଟ ବ୍ୟୟ							
୫. ରଶ୍ମି ପରିଶୋଧ							
୬. ସର୍ବମୋଟ ବ୍ୟୟ = ୪+୫							
ବଳକା ଧନ = ୩-୬							
ନିଅଣ୍ଟ ରାଶି = ୬-୩							





ନିଜର ରଣଭାରକୁ ଆୟତ୍ତ କରନ୍ତୁ, ନଚେତ୍ ରଣଭାର  
ଆପଣଙ୍କୁ ସର୍ବସ୍ୱାନ୍ତ କରିଦେବ

## ମାସିକ ଆୟବ୍ୟୟର ସାରାଂଶ

### ଆୟ : ୯ମ ମାସ

କ୍ର.	ଉତ୍ସ/ସଦସ୍ୟ	୧ମ ସପ୍ତାହ	୨ୟ ସପ୍ତାହ	୩ୟ ସପ୍ତାହ	୪ର୍ଥ ସପ୍ତାହ	୫ମ ସପ୍ତାହ	ମୋଟ
କ.	ନିଜେ						
ଖ.	ସ୍ୱାମୀ/ସ୍ତ୍ରୀ						
ଗ.							
ଘ.							
୧. ମୋଟ ଆୟ							
୨. ରଣର ପରିମାଣ							
୩. ମୋଟ ଧନ = ୧+୨							

### ବ୍ୟୟ : ୯ମ ମାସ

କ୍ର.	ଉତ୍ସ/ସଦସ୍ୟ	୧ମ ସପ୍ତାହ	୨ୟ ସପ୍ତାହ	୩ୟ ସପ୍ତାହ	୪ର୍ଥ ସପ୍ତାହ	୫ମ ସପ୍ତାହ	ମୋଟ
କ.							
ଖ.							
ଗ.							
ଘ.							
ଙ.							
ଚ.							
ଛ.							
୪. ମୋଟ ବ୍ୟୟ							
୫. ରଣ ପରିଶୋଧ							
୬. ସର୍ବମୋଟ ବ୍ୟୟ = ୪+୫							
ବଳକା ଧନ = ୩-୬							
ନିଅଣ୍ଟ ରାଶି = ୬-୩							

## ରଣ କରିବାର ଆବଶ୍ୟକତା



ଏପରି କାର୍ଯ୍ୟ ପାଇଁ ରଣ କରନ୍ତୁ,  
ଯାହା ଆପଣଙ୍କର ଆୟ ବୃଦ୍ଧି କରିବାରେ ସହାୟକ ହେବ ।

## ମାସିକ ଆୟବ୍ୟୟର ସାରାଂଶ

**ଆୟ : ୧୦ମ ମାସ**

କ୍ର.	ଉତ୍ସ/ସଦସ୍ୟ	୧ମ ସପ୍ତାହ	୨ୟ ସପ୍ତାହ	୩ୟ ସପ୍ତାହ	୪ର୍ଥ ସପ୍ତାହ	୫ମ ସପ୍ତାହ	ମୋଟ
କ.	ନିଜେ						
ଖ.	ସ୍ୱାମୀ/ସ୍ତ୍ରୀ						
ଗ.							
ଘ.							
୧. ମୋଟ ଆୟ							
୨. ରଣର ପରିମାଣ							
୩. ମୋଟ ଧନ = ୧+୨							

**ବ୍ୟୟ : ୧୦ମ ମାସ**

କ୍ର.	ଉତ୍ସ/ସଦସ୍ୟ	୧ମ ସପ୍ତାହ	୨ୟ ସପ୍ତାହ	୩ୟ ସପ୍ତାହ	୪ର୍ଥ ସପ୍ତାହ	୫ମ ସପ୍ତାହ	ମୋଟ
କ.							
ଖ.							
ଗ.							
ଘ.							
ଙ.							
ଚ.							
ଛ.							
୪. ମୋଟ ବ୍ୟୟ							
୫. ରଣ ପରିଶୋଧ							
୬. ସର୍ବମୋଟ ବ୍ୟୟ = ୪+୫							
ବଳକା ଧନ = ୩-୬							
ନିଅଣ୍ଟ ରାଶି = ୬-୩							



# ମହାଜନ



କୌଣସି ରୁଚି ହୁଏନାହିଁ



ମାସିକ ହାରରେ ସୁଧ



ପରିସମ୍ପତ୍ତି ହରାଇବେ

# ବ୍ୟାଙ୍କ୍



ରୁଚି ଆବଶ୍ୟକ



ବାର୍ଷିକ ହାରରେ ସୁଧ



ପରିସମ୍ପତ୍ତି ହାସଲ କରିବେ

ବ୍ୟାଙ୍କ୍ କାରବାର ସ୍ୱଚ୍ଛ ଅଟେ ଏବଂ ବ୍ୟାଙ୍କ୍‌ଗୁଡ଼ିକ କମ୍ ସୁଧରେ ରଣ ପ୍ରଦାନ କରନ୍ତି ।



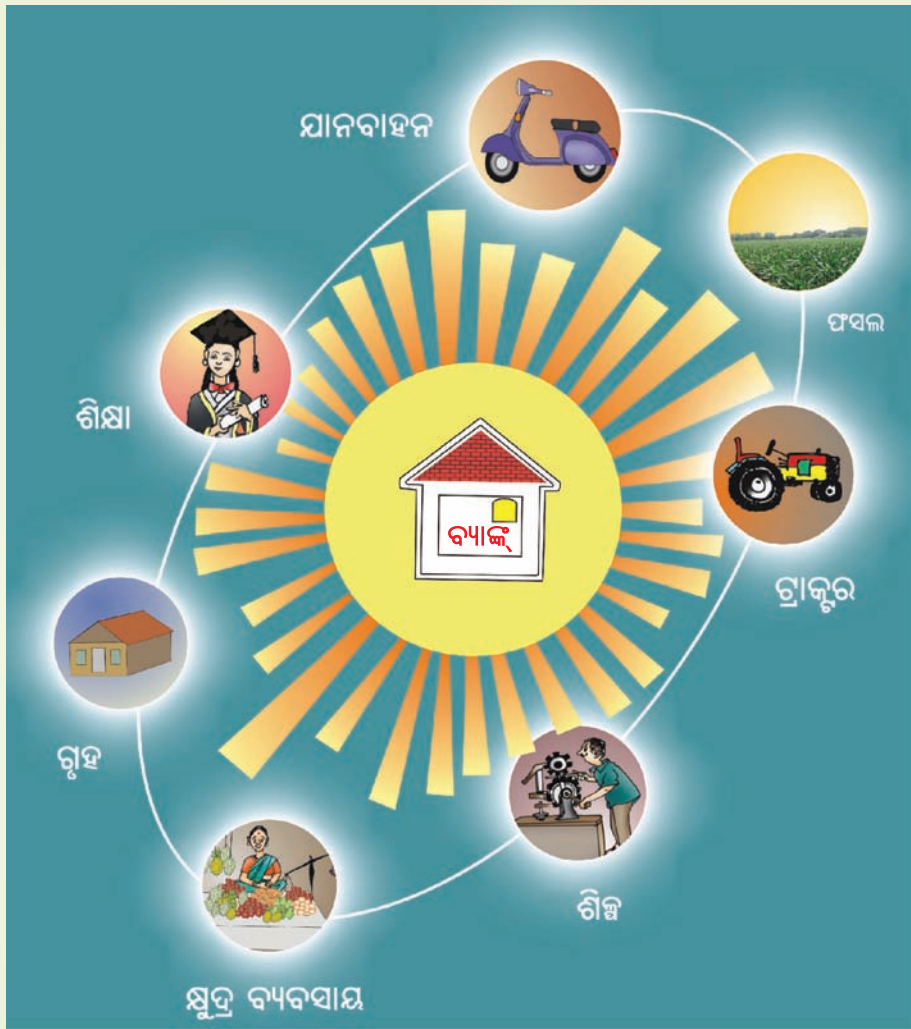
## ମାସିକ ଆୟବ୍ୟୟର ସାରାଂଶ

**ଆୟ : ୧୧ଶ ମାସ**

କ୍ର.	ଉତ୍ସ/ସଦସ୍ୟ	୧ମ ସପ୍ତାହ	୨ୟ ସପ୍ତାହ	୩ୟ ସପ୍ତାହ	୪ର୍ଥ ସପ୍ତାହ	୫ମ ସପ୍ତାହ	ମୋଟ
କ.	ନିଜେ						
ଖ.	ସ୍ୱାମୀ/ସ୍ତ୍ରୀ						
ଗ.							
ଘ.							
୧. ମୋଟ ଆୟ							
୨. ରଶ୍ମି ପରିମାଣ							
୩. ମୋଟ ଧନ = ୧+୨							

**ବ୍ୟୟ : ୧୧ଶ ମାସ**

କ୍ର.	ଉତ୍ସ/ସଦସ୍ୟ	୧ମ ସପ୍ତାହ	୨ୟ ସପ୍ତାହ	୩ୟ ସପ୍ତାହ	୪ର୍ଥ ସପ୍ତାହ	୫ମ ସପ୍ତାହ	ମୋଟ
କ.							
ଖ.							
ଗ.							
ଘ.							
ଙ.							
ଚ.							
ଛ.							
୪. ମୋଟ ବ୍ୟୟ							
୫. ରଶ୍ମି ପରିଶୋଧ							
୬. ସର୍ବମୋଟ ବ୍ୟୟ = ୪+୫							
ବଳକା ଧନ = ୩-୬							
ନିଅଣ୍ଟ ରାଶି = ୬-୩							



ବ୍ୟାଙ୍କ ଆପଣଙ୍କର ସମସ୍ତ ଆବଶ୍ୟକତା ପୂରଣ କରେ

## ମାସିକ ଆୟବ୍ୟୟର ସାରାଂଶ

**ଆୟ : ୧୨ଶ ମାସ**

କ୍ର.	ଉତ୍ସ/ସଦସ୍ୟ	୧ମ ସପ୍ତାହ	୨ୟ ସପ୍ତାହ	୩ୟ ସପ୍ତାହ	୪ର୍ଥ ସପ୍ତାହ	୫ମ ସପ୍ତାହ	ମୋଟ
କ.	ନିଜେ						
ଖ.	ସ୍ୱାମୀ/ସ୍ତ୍ରୀ						
ଗ.							
ଘ.							
୧. ମୋଟ ଆୟ							
୨. ରଣର ପରିମାଣ							
୩. ମୋଟ ଧନ = ୧+୨							

**ବ୍ୟୟ : ୧୨ଶ ମାସ**

କ୍ର.	ଉତ୍ସ/ସଦସ୍ୟ	୧ମ ସପ୍ତାହ	୨ୟ ସପ୍ତାହ	୩ୟ ସପ୍ତାହ	୪ର୍ଥ ସପ୍ତାହ	୫ମ ସପ୍ତାହ	ମୋଟ
କ.							
ଖ.							
ଗ.							
ଘ.							
ଙ.							
ଚ.							
ଛ.							
୪. ମୋଟ ବ୍ୟୟ							
୫. ରଣ ପରିଶୋଧ							
୬. ସର୍ବମୋଟ ବ୍ୟୟ = ୪+୫							
ବଳକା ଧନ = ୩-୬							
ନିଅଣ୍ଟ ରାଶି = ୬-୩							

## ବାର୍ଷିକ ଆୟବ୍ୟୟର ସାରାଂଶ

ମାସ	ଆୟ	ବ୍ୟୟ	ବଳକା	ନିଆଁଟ
୧.				
୨.				
୩.				
୪.				
୫.				
୬.				
୭.				
୮.				
୯.				
୧୦.				
୧୧.				
୧୨.				
ମୋଟ				









# ଭାରତୀୟ ରିଜର୍ଭ ବ୍ୟାଙ୍କ

## ସତ୍ତ୍ୱପ୍ରତ୍ୟାଖ୍ୟାନ

ସାଧାରଣ ନାଗରିକଙ୍କୁ ସୂଚନା ପ୍ରଦାନ ଓ ମାର୍ଗଦର୍ଶନ ନିମିତ୍ତ ଭାରତୀୟ ରିଜର୍ଭ ବ୍ୟାଙ୍କର ବିଭାୟ ଶିକ୍ଷା ପ୍ରାବଧାନ ଉଦ୍ଦିଷ୍ଟ । ଏଥିରେ ବ୍ୟାଙ୍କ କାରବାର ବିଷୟରେ ଯାହା ବୁଝା ଯାଇଛି ତାହା କେବଳ ସାଧାରଣ ଲୋକଙ୍କ ବୋଧଗମ୍ୟ ହେବା ପାଇଁ, ଏହା ଆଇନଗତ ବା ବୈଷୟିକ ବ୍ୟାଖ୍ୟା ନୁହେଁ । ପାଠକ ନିଜର ବୁଦ୍ଧି ଏବଂ ସାବଧାନତା ସହ ଏହାର ପ୍ରୟୋଗ କରିବା ବାଞ୍ଛନୀୟ । ଏଥିରେ କୌଣସି ଭୁଲଭଟକା ନରହୁ ତାହାର ପୂରା ଯତ୍ନ ନିଆଯାଇଛି । ତଥାପି ଯଦି କୌଣସି ଭୁଲ ଆପଣଙ୍କ ନଜରକୁ ଆସୁଛି ତେବେ ତାହା ଆପଣ ଆମ ଠିକଣାରେ ଜଣାଇଲେ ପରବର୍ତ୍ତୀ ସଂସ୍କରଣରେ ଆମେ ତାହା ସଂଶୋଧନ କରିବୁ । ଏହାଦ୍ୱାରା ଆମେ ଜଣାଇ ଦେଉଛୁ ଯେ ଏହି ପ୍ରକାଶନର ପ୍ରୟୋଗରେ କୌଣସି ପ୍ରକାର କ୍ଷତି ପାଇଁ ପ୍ରକାଶକ ଦାୟୀ ନୁହେଁ ।

# ବ୍ୟାଙ୍କିଙ୍ଗ୍ ସେବାର ସୁଯୋଗ ନିଅନ୍ତୁ - ଦାରିଦ୍ର୍ୟରୁ ମୁକ୍ତି ପାଆନ୍ତୁ



ଭାରତୀୟ ରିଜର୍ଭ ବ୍ୟାଙ୍କ