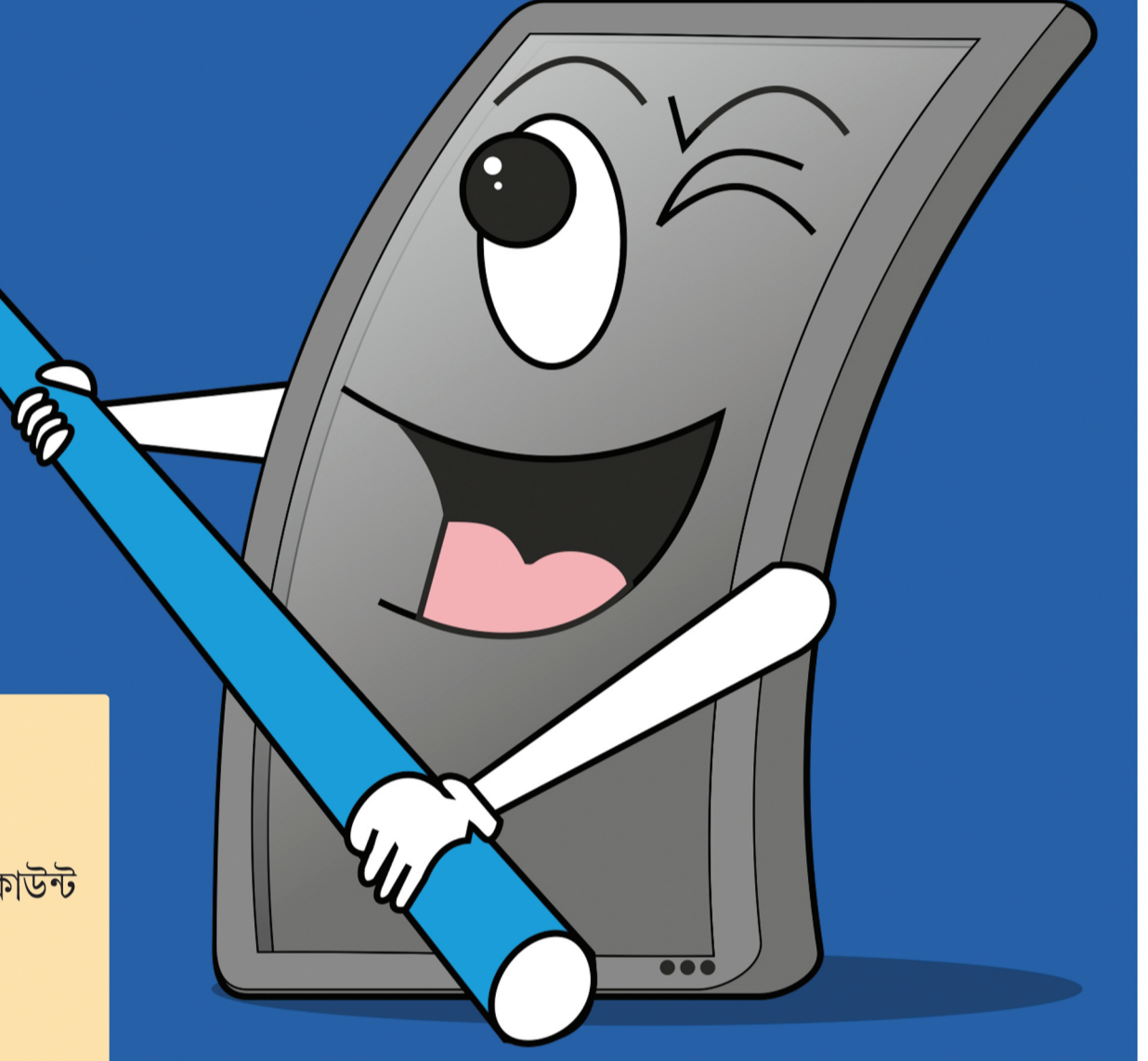


আপোনাৰ গ্ৰাহকক জানি লওঁক

বিত্তীয় সাক্ষৰতা
সপ্তাহ
জুন ৫-৯, ২০১৭

বেংক একাউন্ট খুলিবলৈ আৰু চলাবলৈ কে ওৱাই চি
বা ন'ও ইয়'ৰ কাষ্ট'মাৰৰ প্ৰয়োজন যি এক সহজ প্ৰক্ৰিয়া

KYC



- ▶ পৰিচয়ৰ প্ৰমাণ, ঠিকনা প্ৰমাণ আৰু এখন শেহতীয়াকৈ তোলা ফটো বেংক একাউন্ট খোলাৰ বাবে পৰ্যাপ্ত
- আপোনাৰ আধাৰ কাৰ্ড, ড্ৰাইভিং লাইচেন্স, ভোটাৰ পৰিচয় পত্ৰ, পাছপোর্ট বা এনৰেগা কাৰ্ড বেংকত এটা একাউন্ট খোলাৰ বাবে আপোনাৰ পৰিচয়ৰ আৰু আপোনাৰ ঠিকনাৰ প্ৰমাণ হিচাপে কাম কৰিব।
- পান কাৰ্ড কেৱল পৰিচয় পত্ৰ হিচাপেহে ব্যৱহাৰ হয়
- ▶ আপুনি দাখিল কৰা তথ্যত থকা ঠিকনা যদি আপোনাৰ বৰ্তমানৰ ঠিকনা নহয়, আপোনাৰ বৰ্তমানৰ ঠিকনা সম্বন্ধে আপুনি কৰা ঘোষণাই যথেষ্ট।
- ▶ আনকি পৰিচয়ৰ বা ঠিকনাৰ প্ৰমাণ অবিহনেও শেহতীয়া ভাবে তোলা এখন ফটো দাখিল কৰি লগতে আপোনাৰ স্বাক্ষৰেৰে সঞ্চয় বেংক ক্ষুদ্ৰ একাউন্ট খুলিব পাৰে। আপুনি ৫০,০০০/- টকা পৰ্য্যন্ত আপোনাৰ একাউন্টত বেলেগে ৰাখিব পাৰিব। প্ৰতিমাহে ১০,০০০/- টকা উঠাব পাৰিব আৰু এটা বিত্তীয় বৰ্ষত ১,০০,০০০/- টকালৈকে ক্ৰেডিট কৰাব পাৰিব।
- ▶ আপোনাৰ ৰিক্স প্ৰ'ফাইলৰ ওপৰত নিৰ্ভৰ কৰি বেংকে প্ৰতি ২, ৮ বা ১০ বছৰৰ ভিতৰত কে ওৱাই চি সুনিশ্চিত কৰিব লাগে।
- ▶ কে ওৱাই চি বিষয়ক যিকোনো অভিযোগ থাকিলে আপোনাৰ বেংকত দাখিল কৰক। যদিহে বেংকৰ পৰা পোৱা উত্তৰত আপুনি সন্তুষ্ট নহয়, তেন্তে আৰ বি আইৰ, বেংকিং লোকপালত অভিযোগ দিয়ক। বিতং তথ্যৰ বাবে যোগাযোগ কৰক <https://bankingombudsman.rbi.org.in>

অধিক তথ্যৰ বাবে
যোগাযোগ কৰক
www.rbi.org.in/KYCFAQ

বিত্তীয় সাক্ষৰতা ● প্ৰগতিৰ পথ

কে ওৱাই চি



বিত্তীয় সমাৱেশন আৰু বিকাশ বিভাগ
ভাৰতীয় ৰিজাৰ্ভ বেংক
www.rbi.org.in